

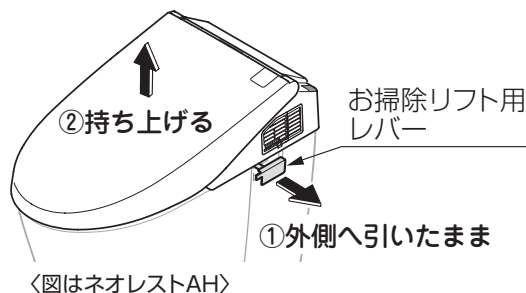
お取り付けになる方へ

仮置きしたウォシュレット本体をはずしたい場合

ウォシュレット本体を便器に置くとロックされます。

ロック解除のため、お掃除リフト用レバーを外側に引いたまま両手で持ち上げてください。持ち上げるときにレバーに無理な力が加わらないよう注意してください。

レバーは必ずもとにもどし、ウォシュレット本体が下がっていることを確認してください。



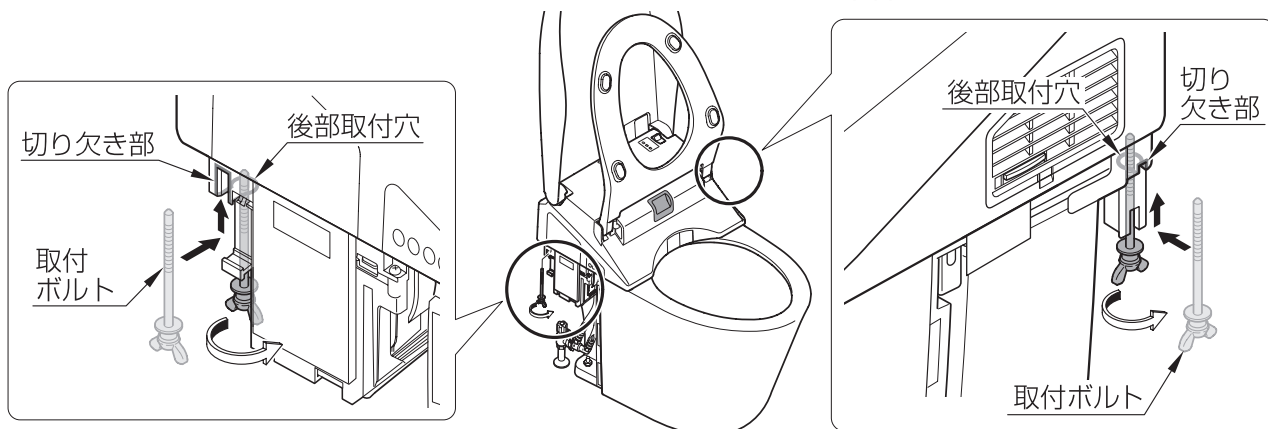
〈図はネオレストAH〉

※機種によっては製品の形状などが異なります。

ウォシュレット本体を固定する場合

※ウォシュレット本体を便器に固定するときは取付ボルト(左右2カ所)を回らなくなるまでしっかり締めつけ、ズレないように確実に固定してください。

●取付ボルトがしっかり締まっていないとウォシュレット本体がガタつく原因になります。



〈図はネオレストAH〉

※機種によっては製品の形状などが異なります。

タンク給水の目安

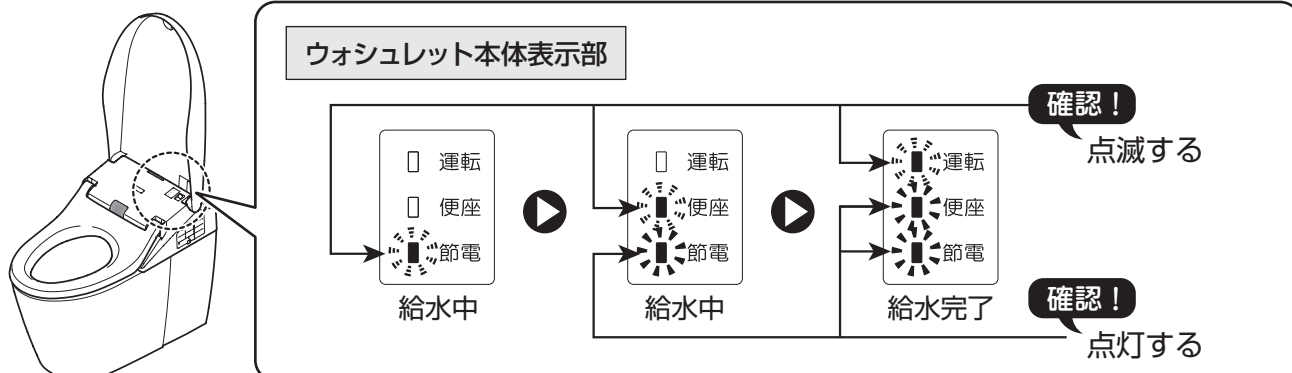
※便器に内蔵しているタンクに水が溜まっていないと便器洗浄できません。(工場出荷状態ではタンクに水は入っていません)

●一度「リモコン便器洗浄スイッチ」を押すとタンクに水が溜まるまで約30秒かかります。

その間はすべてのスイッチを押さないでください。

●給水完了後、再度「便器洗浄スイッチ」を押して便器洗浄の確認を行ってください。

〈タンク給水完了の目安〉



〈図はネオレストAH〉

※機種によってはランプの配置が異なります。