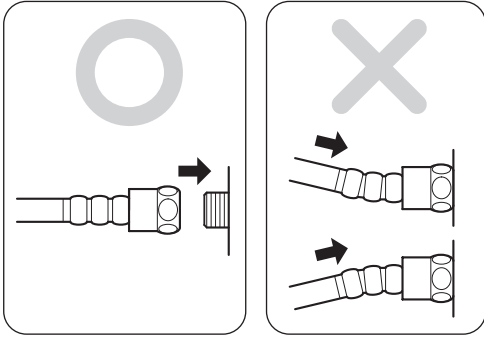


給水ホース取り付け時のご注意

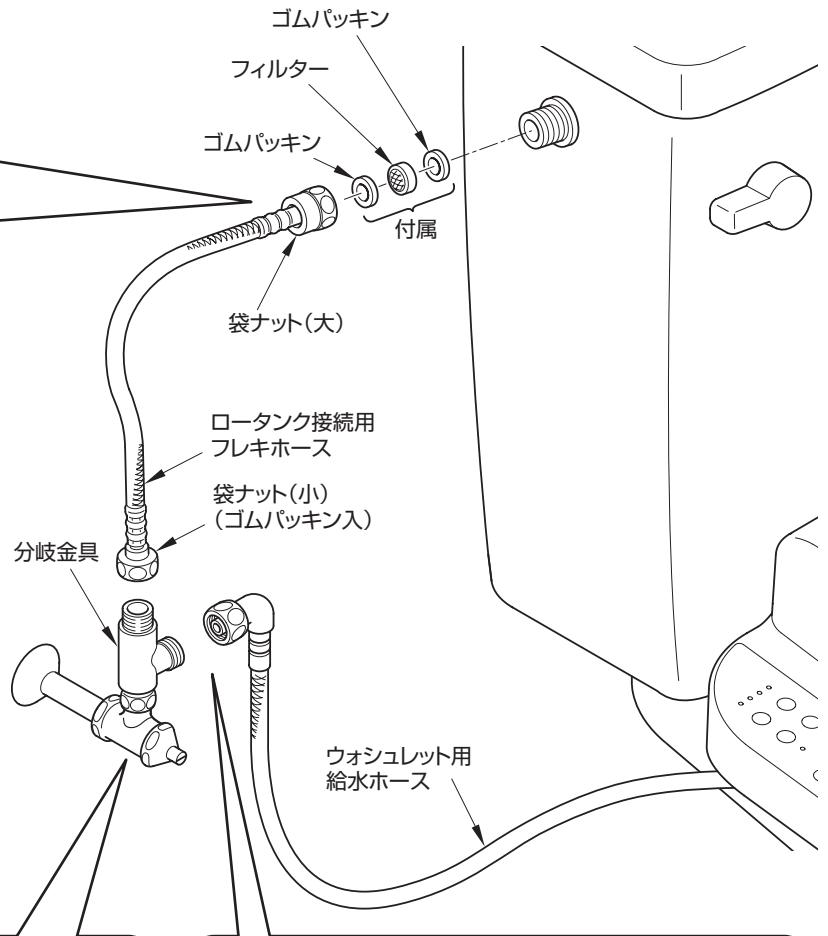
漏水の原因となりますので、下記注意点を必ずお守りください。

注意 1

ロータンク接続用フレキホースを
まっすぐにして袋ナットを締め
付ける

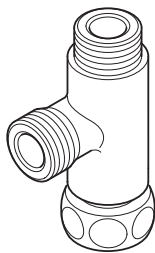


- ※フレキホースが短い、または長い場合は別売りのフレキホースをご購入ください。(詳しくは、取扱説明書「取り付け前のご注意」をご覧ください。)
- ※ゴムパッキンは付属の新しいものに交換してください。



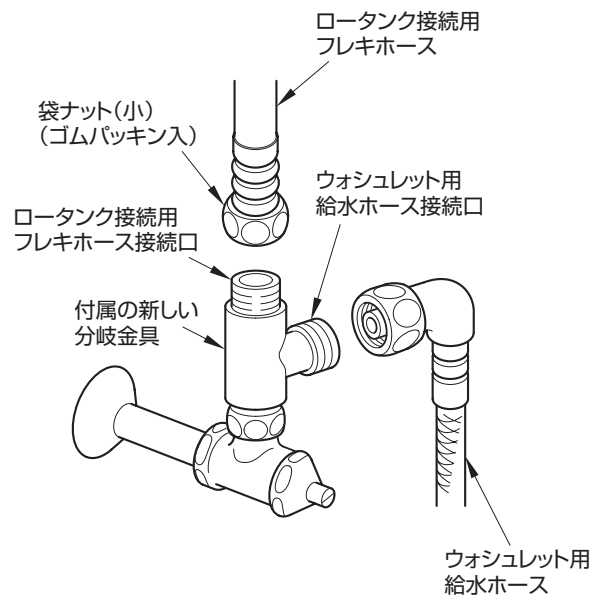
注意 2

設置されている分岐金具を取りはずし、
必ず付属の新しい分岐金具を取り付ける



- ※ご使用の止水栓のタイプによっては、別売りの分岐金具をご購入いただく必要があります。(詳しくは、取扱説明書「取り付け前のご注意」をご覧ください。)

注意 3 接続口を間違えない



※お取り付けの前には必ず取扱説明書「取り付けかた」の項をよくお読みいただき、手順に従って、正しく取り付けてください。



この QR コードはメーカー管理用です。
2011.9.2 D08407