

お客様へ

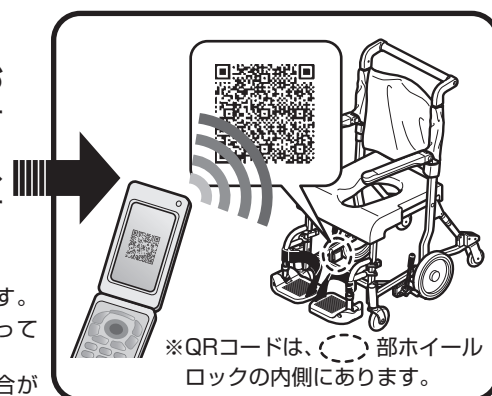
ご愛用者登録のお願い

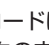
このたびはTOTO商品をお求めいただき、誠にありがとうございます。
末永くご愛用いただくためにお客様情報の登録をお願いいたします。
ご登録いただいたお客様情報は製品安全に関する大切なお知らせや、暮らしに役立つ情報(新商品・イベントなどのご案内)の提供に、利用させていただきます。
なお、お客様の個人情報は当社プライバシーポリシーに基づいて適切に管理、取り扱いさせていただきます。詳細はTOTOホームページをご覧ください。
※以下の中から、1つお選びください。

●携帯電話での登録

QRコード対応の携帯電話をお持ちの方は、製品にはり付けていますQRコードからアクセスいただき、画面の案内に従って登録してください。

- ※携帯電話の通信料はお客様負担となります。
- ※複数台登録が可能です。画面の案内に従って登録してください。
- ※照明の明るさによって読み取りにくい場合があります。
QRコードラベルに携帯電話のライト等を当てることによって読み取りやすくなります。



※QRコードは、部ホイールロックの内側にあります。

●インターネットでの登録

TOTO ホームページにアクセスし、アフターサポートメニューの「製品のご登録」より画面の案内に従って登録してください。

- ※複数台登録が可能です。画面の案内に従って登録してください。

TOTO ホームページ <http://www.toto.co.jp/>

登録に関するお問い合わせは、下記へお願いします。

TOTO(株)ご愛用者登録相談室 TEL ☎0120-55-1172

受付時間：平日 9:00～17:00

(土・日・祝日・夏期休暇、年末年始を除く)