




警告

	絶対に分解したり、 修理、改造は行わない
	引火性のあるものを近づけて 使用しない
	商品に水をかけない
	異常・故障時には、 直ちに使用を中止する
必ず実行	お手入れのときには、 電源スイッチを「切」にする
火災、感電、けがの原因になります。	

掃除のしかた

故障の原因になります。
事前に対処説明書をご覧ください。

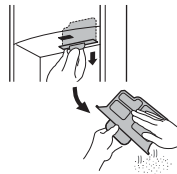
センサー部

水ぶきする
[1回/月]



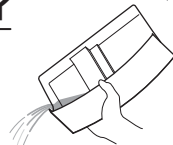
フィルター

ほこりを取る
[1回以上/月]



水受けトレイ

水捨て・洗う
[1~2回/週]



洗剤をためない