

# TOTO

取扱説明書 保証書付

## タオル掛け

### UGA497

- ・このたびは、タオル掛けをお求めいただき、誠にありがとうございます。  
この取扱説明書をよくお読みのうえ、正しくお使いください。
- ・保証書に、取付店名、取付日などが記入されていることを必ずお確かめください。
- ・この取扱説明書は大切に保管し、必要なときにお読みください。







# 安全上のご注意

ご使用の前にこの「安全上のご注意」をよくお読みのうえ、正しくお使いください。  
ここに示した注意事項は、安全に関する重要な事項ですので、必ずお守りください。

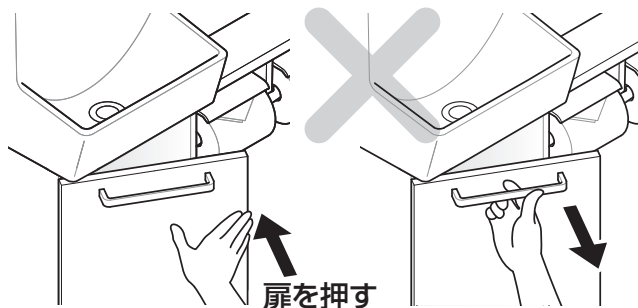
- 表示と意味はつぎのようになっています。
- お守りいただく内容を絵表示で区分し、説明しています。

 <b>警告</b>	誤った取り扱いをすると、「死亡または重傷を負う可能性が想定される」内容です。		してはいけない「禁止」の内容です。
 <b>注意</b>	誤った取り扱いをすると、「人が傷害を負う可能性および物的損害※の発生が想定される」内容です。		必ず実行していただく「強制」の内容です。

※物的損害とは、家屋・家財および家畜・ペットにかかわる拡大損害を示します。

 <b>警告</b>	 分解禁止	商品の分解や修理改造はしない 商品が破損し、けがや重大事故の原因となります。	 必ず守る	商品が傾いたり、がたつきが発生したら使用を中止する 商品が破損・落下し、けがやときに死亡の原因となります。
	 禁止	商品にぶら下がったり、寄り掛かったり、強く引っ張ったりしない 商品が破損・落下し、けがやときに死亡の原因となります。		
 <b>注意</b>	 禁止	商品に強い力や衝撃を与えない 商品が破損して、けがのおそれがあります。		タオル以外重い物を掛けない 商品が落下して、けがのおそれがあります。
		タオル掛けをつかんでキャビネットの開閉をしない ねじがゆるくなり、使用中に落下して、けがのおそれがあります。		

- 正しい扉の開閉  
扉が閉まっている状態で手で扉を軽く押し込むと開きます。  
また、閉めるときは手で軽く押し込むと閉まります。






# お手入れ方法

### 通常のお手入れ

水または、ぬるま湯に浸した布をかたく絞ってからふいてください。

### 汚れがひどいときのお手入れ

適量に薄めた中性洗剤を含ませた布でふき取ったあと、水ぶきし乾いた布などで水分をきれいにふき取ってください。

 <b>注意</b>	 禁止	お手入れするときには、次のものは使用しない 塩酸・強アルカリ性薬品・トイレ・バス用洗剤・住宅用洗剤・ベンジン・シンナー・アセトン、クレンザー・ナイロンたわしなど 表面が傷ついたり、変色や変質の原因となります。	
---	--	--	---

# TOTO

## 保証書

この保証書は、保証書の記載内容により無料修理を行うことをお約束するものです。お取付日から下記期間中に故障が発生した場合は、この保証書をご提示のうえ、取付店またはTOTOメンテナンス(株)修理受付センター〒105-8306 東京都港区海岸1-2-20 汐留ビルディング TEL ☎0120-1010-05 FAX ☎0120-1010-02 に修理をご依頼ください。

お客様	おなまえ	様
	おところ	〒
取付店名		〒
	TEL	- -
お取付日		年 月 日

品名	タオル掛け
品番	UGA497
保証期間	本体
	お取付日から2ヵ年

### お客様へ

本書をお受け取りになるときに、取付店名・扱者印・お取付日が記入されていることを確認してください。本書は再発行いたしませんので、紛失しないよう大切に保管してください。

### 〈無料修理規定〉

- 取扱説明書、本体貼付ラベルなどの注意書にしたがった正常な使用状態で故障した場合は、表記の期間無料修理いたします。
- 保証期間内に故障して無料修理を受ける場合は、取付店またはTOTOメンテナンス(株)修理受付センターにご依頼のうえ、出張修理に際して本書をご提示ください。
- ご贈答品などで本書に記入してある取付店に修理がご依頼できない場合には、TOTOメンテナンス(株)修理受付センターにご相談ください。
- 保証期間内でも次の場合には有料修理になります。
  - 使用上の不注意、過失による不具合および不当な修理や改造による故障および損傷
  - お取付後の移設などに起因する故障および損傷
  - 消耗部品(乾電池など)の消耗・劣化による不具合
  - 日常のお手入れ箇所の摩耗・劣化による不具合(例：止水栓のフィルター・水抜栓などのパッキンやリングなど)
  - 火災、地震、水害、落雷、その他の天災地変、公害やガス害(硫化水素ガス)、塩害、異常電圧による故障および損傷
  - 一般家庭用以外(例えば業務用の長時間使用、車輛、船舶への搭載)に使用された場合の故障および損傷
  - 取付上の不注意、過失による場合
  - 害虫や小動物による故障および損傷
  - 適切な使用、維持管理がなされなかったことに起因する故障および損傷
  - 建築躯体の変形など対象商品本体以外の不具合に起因する故障および損傷
  - 経年変化または使用に伴う摩耗、さび、カビ、変質、変色そのほか類似の事由による場合
  - 傷などの外観の不具合で、お引き渡し時に申し出のなかったもの
  - 本書の提示がない場合
  - 本書にお客様名、取付店名、お取付日の記入がない場合、あるいは字句を書替えられた場合
- 本書は日本国内においてのみ有効です。
- 本書は再発行いたしませんので紛失しないよう大切に保管してください。

### 〈部品交換について〉

無料修理により取り外された部品・商品はTOTO(株)の所有となります。

※本書は上記に明示した期間、条件のもとにおいて無料修理をお約束するものです。したがって本書によってお客様の法律上の権利を制限するものではありません。保証期間経過後の修理などについてご不明の場合は、TOTO(株)お客様相談室またはTOTOメンテナンス(株)修理受付センターにお問い合わせください。

### 〈メンテナンス記録〉

修理完了時にお渡しする修理伝票は修理内容を記載していますので大切に保管してください。

## TOTO株式会社

〒802-8601 福岡県北九州市小倉北区中島2-1-1  
お客様相談室 TEL ☎0120-03-1010 FAX ☎0120-09-1010

## お客様専用窓口



商品のお問い合わせは

TOTO(株)お客様相談室へ

TEL ☎0120-03-1010

FAX ☎0120-09-1010

受付時間：9:00～17:00

(夏期休暇・年末年始を除く)



修理のご用命は

安心・信頼のTOTOメンテナンス(株)  
修理受付センターへ

ホームページ <https://www.tom-net.jp>

TEL ☎0120-1010-05

FAX ☎0120-1010-02

受付：年中無休

受付時間：8:00～19:00

訪問修理：年中無休

(一部地域を除く)

営業時間：9:00～18:00



交換部品・別売品の  
ご購入は

TOTOメンテナンス(株)  
TOTOパーツセンターへ

TEL ☎0120-8282-55

FAX ☎0120-8272-99

受付時間：平日 9:00～18:00

土・日・祝日 9:00～17:00

(夏期休暇・年末年始を除く)



※インターネットでの部品購入はTOTOパーツショップへ(24時間受付)

<https://tom-parts.jp.toto.com>

お客様からお預かりした個人情報、関連法令および社内諸規定に基づき慎重かつ適切に取り扱います。詳細はTOTOホームページをご覧ください。

TOTOホームページ <https://jp.toto.com>