

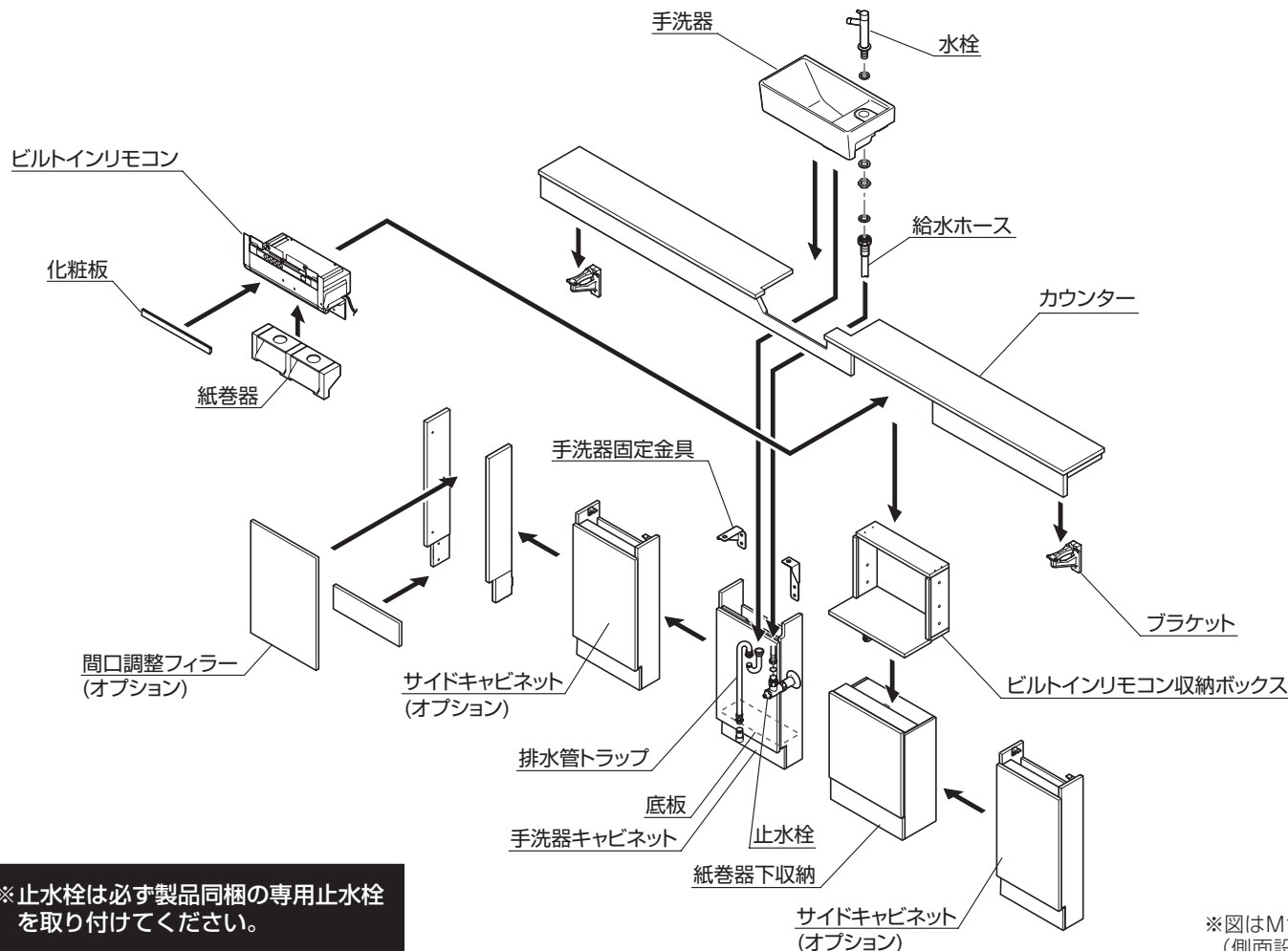
# TOTO

## レストルームドレッサー システムシリーズ

Mサイズ/Lサイズ キャビネットタイプ (ULF 2B/2C/2D/2E/3B/3C/3D/3E/4B/4C/4D/4E/5D/6D)

このダイジェスト版は、おおよその施工の流れをご理解いただくためのものです。  
施工にあたっては、施工説明書本編とあわせてご確認ください。  
施工説明書本編にある安全上のご注意、施工上のご注意を必ずお守りください。

※右に示すイラストは、本商品の一例です。  
トイレ寸法や商品選定タイプ、オプション選択有無により、部材の形状や設置位置、取付方法などが異なります。  
なお、オプションの間口調整フィラー・サイドキャビネットの取り付けについては、本編をご参照ください。



※止水栓は必ず製品同梱の専用止水栓を取り付けてください。

※図はMサイズ左勝手(側面設置)の場合。

### 工事店様へ

□スライド扉を閉める際、扉が途中で止まる場合は、いったん全開にしてください。

左スライドの時 右スライドの時

全開

【Mサイズの場合】  
□カウンターの補強ダンボールは、切欠部保護のため、カウンターを取り付ける直前まで外さないでください。

補強ダンボール カウンター

ステップ1 1 施工前の準備 2 給排水管 3 ブラケット 4 オプション部材 5 手洗器キャビネット 6 止水栓 本編 P.24▶P.44 ステップ2 ステップ3 ステップ4

### 1 施工前の準備 (けがき)

▶本編P.24~25参照

### 1 排水ソケット (床排水の場合のみ)

【VU40の場合】 【VP40の場合】

塗布 塗布  
排水管(設備側)

### 2 給水管・止水栓 (床給水ハンドル式水栓の場合のみ)

※止水栓は必ず製品同梱の専用止水栓を取り付けてください。

止水栓 シール 給水取出(Rc1/2)

【Mサイズ左勝手の例】 壁仕上げ面  
【Mサイズ右勝手の例】 壁仕上げ面  
排水管よりも後ろに向ける

### 4 間口調整フィラー・サイドキャビネット(オプション)

※側面設置で手洗器よりも前方に設置する場合  
※対面設置で手洗器に向かって左側に設置する場合  
▶本編P.30~35参照

### 1 ブラケット

▶取付位置は本編P.27~29参照

水平確認  
トラスタッピンねじ φ5×50(3本)

### 2 Mサイズ用手洗器固定金具 (Mサイズの場合のみ)

▶A寸法は本編P.24参照

型紙 水平確認  
トラスタッピンねじ φ4×50(4本)  
基準線 720 下穴(φ3) A

### 3 ブラケット・Mサイズ用手洗器固定金具

### 5 手洗器キャビネット

### 6 止水栓

### 1 給排水・コンセント用の穴あけ

商品タイプに応じた現場の給排水・コンセント位置にあわせて、手洗器キャビネットの背板に穴をあける。  
▶穴位置は本編P.36~38参照

### 2 手洗器キャビネット

固定ねじ φ4.5×50(2本)

水平確認 けがき線  
水平確認 押し当てる  
【幅木がある場合】キャビネットまたは幅木をカット  
①スペーサーで調整  
③コンセントカバー張り付け

### 1 止水栓

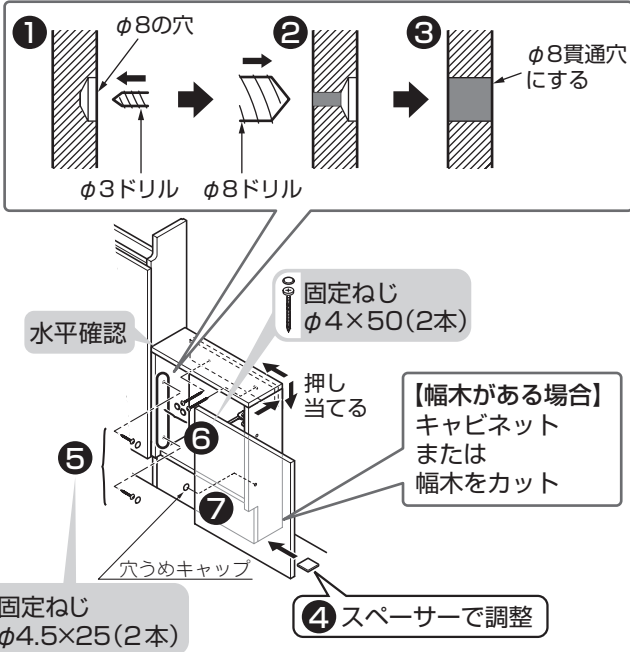
壁給水 床給水(自動水栓の場合)

給水取出(Rc1/2) シール 背板 配管用化粧カバー  
給水取出(Rc1/2) シール 配管用化粧カバー 排水管接続後に接着

※図はMサイズ左勝手(側面設置)の場合。

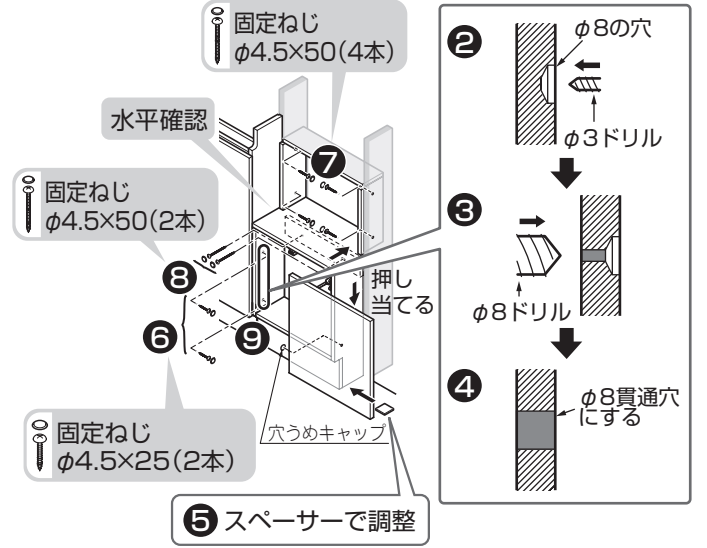
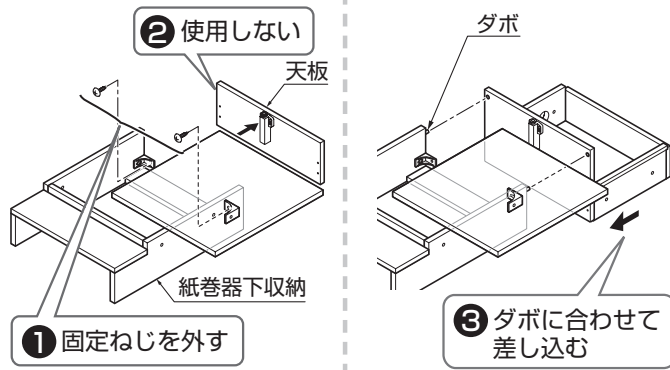
紙巻器下収納のみの場合

**1 紙巻器下収納**



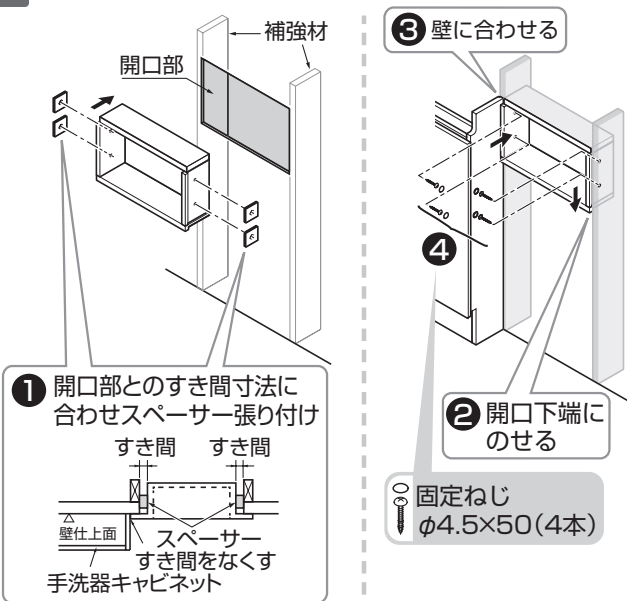
紙巻器下収納・ビルトインリモコン収納ボックスの場合

**1 紙巻器下収納・ビルトインリモコン収納ボックスの組み立て**

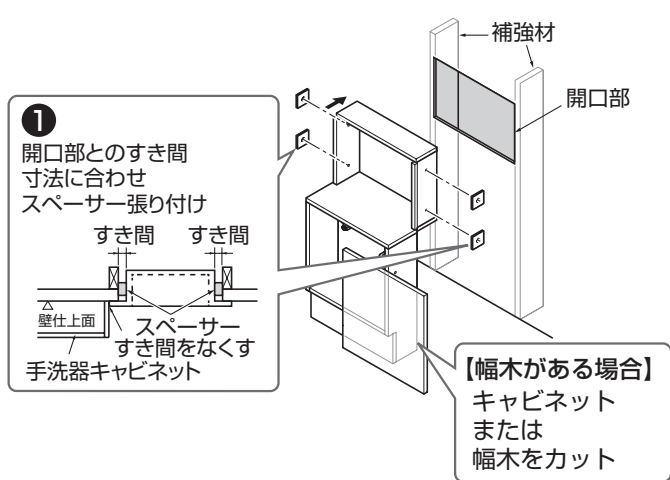


ビルトインリモコン収納ボックスのみの場合

**1 ビルトインリモコン収納ボックス**



**2 紙巻器下収納・ビルトインリモコン収納ボックスの取り付け**



**8 間口調整フィラー・サイドキャビネット(オプション)**

※側面設置で手洗器よりも後方に設置する場合  
 ※対面設置で手洗器に向かって右側に設置する場合  
 ▶本編P.48~59参照

**7**

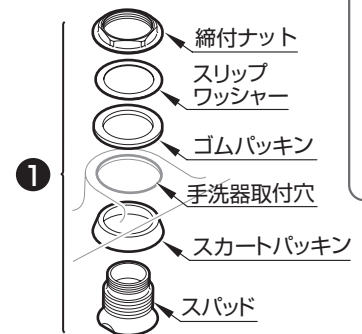
紙巻器下収納・ビルトインリモコン収納ボックス

**10**

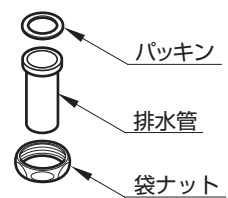
カウンター

**9 排水金具(ボウル一体タイプ)**

**1 排水金具**



**2 カウンターをブラケットにセットしてから排水管を取り付け**

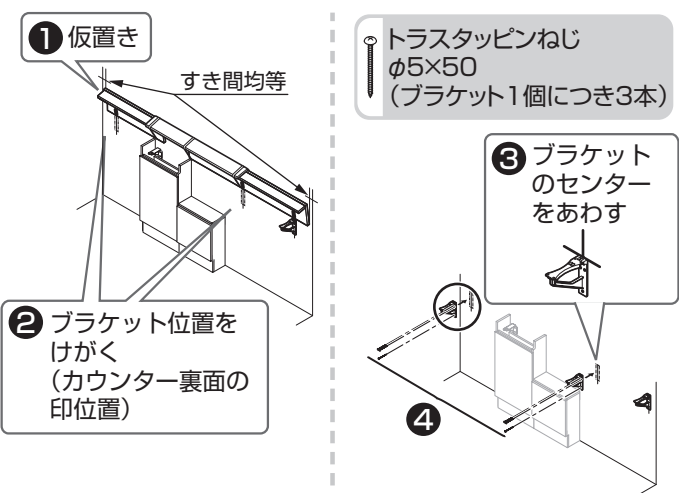


Mサイズ パッケージタイプ(ショート)の場合

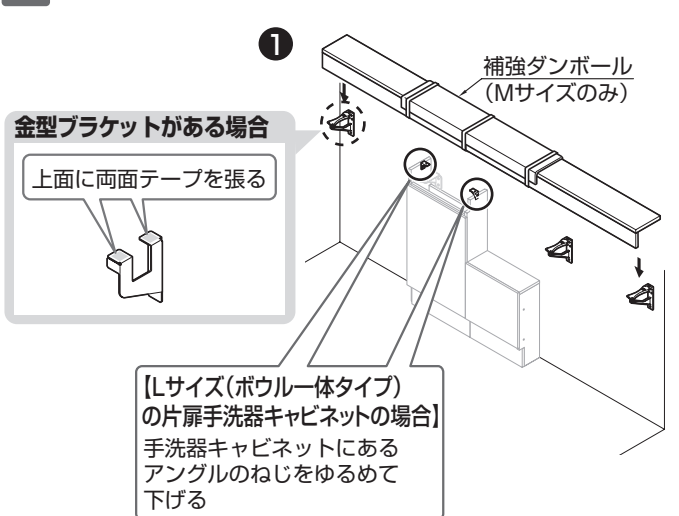


**1 ブラケット**

※プランによってブラケットの位置・個数が異なります。  
 ※使用しないブラケットが生じる場合があります。



**2 カウンターの本固定**



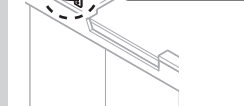
**2**

【Mサイズの場合】補強ダンボールを外す

Mサイズ(両扉)の場合

手洗器キャビネット内にあるブラケットはカウンターに固定しない

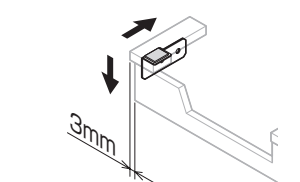
固定しない



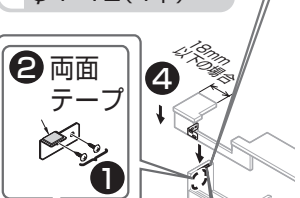
Mサイズの場合

左勝手の場合

【カウンター長さ1201~1372(2方エプロン)の場合】  
 ①、②後、カウンターピースを両面テープに張り付け

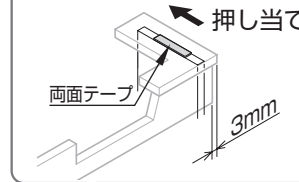


トラスタッピンねじ φ4×12(4本)

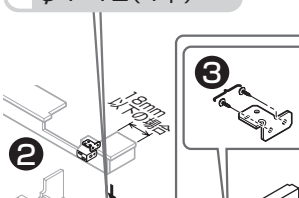


右勝手の場合

【カウンター長さ1201~1372(2方エプロン)の場合】  
 ①後、カウンターピースを両面テープに張り付け



トラスタッピンねじ φ4×12(4本)

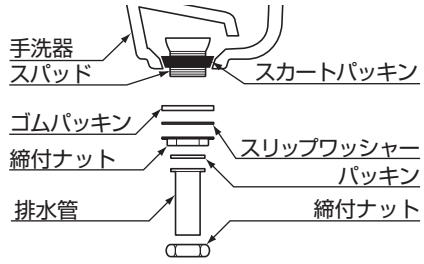


※図はMサイズ左勝手(側面設置)の場合。



### 1 排水金具

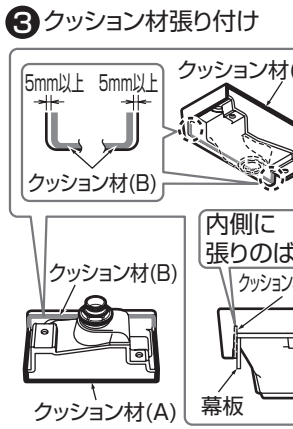
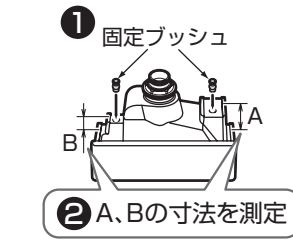
※Mサイズ・Lサイズ(ベッセルタイプ)の場合のみ



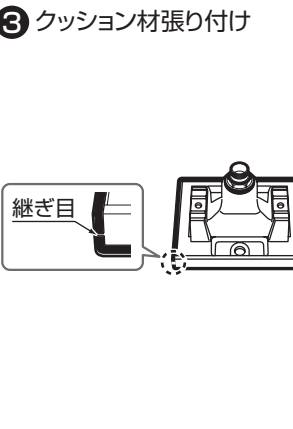
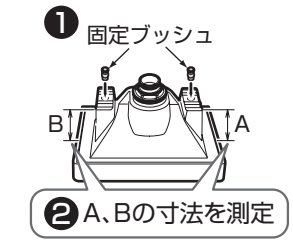
### 2 手洗器・水栓金具

※ボウル一体の場合は水栓金具のみ

#### Mサイズの場合

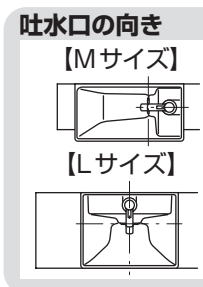
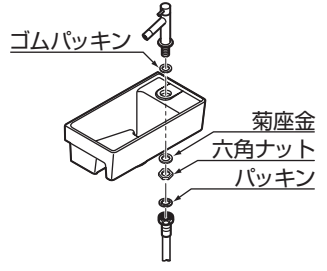


#### Lサイズ(ベッセルタイプ)の場合



### 4 水栓本体の取り付け(全タイプ共通)

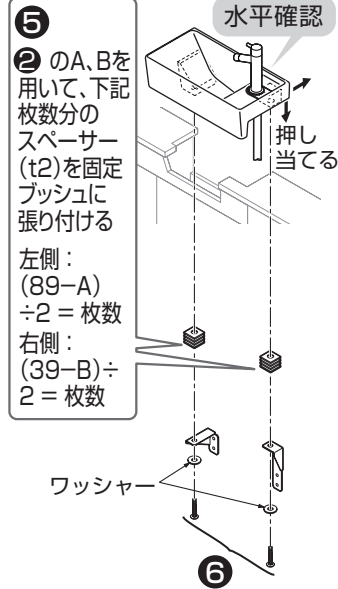
#### ハンドル式水栓の場合



参照 自動水栓の取り付けは、自動水栓施工説明書参照

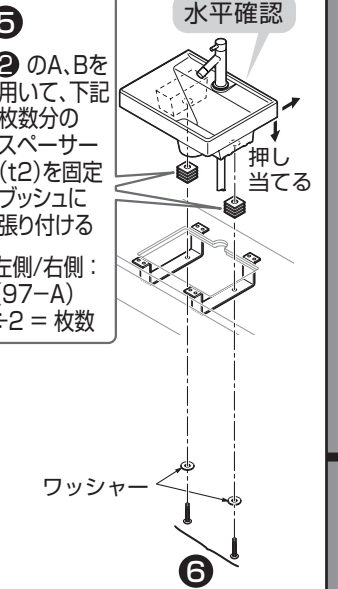
#### Mサイズの場合

トラス小ねじ  $\phi 5 \times 52$  (2本)

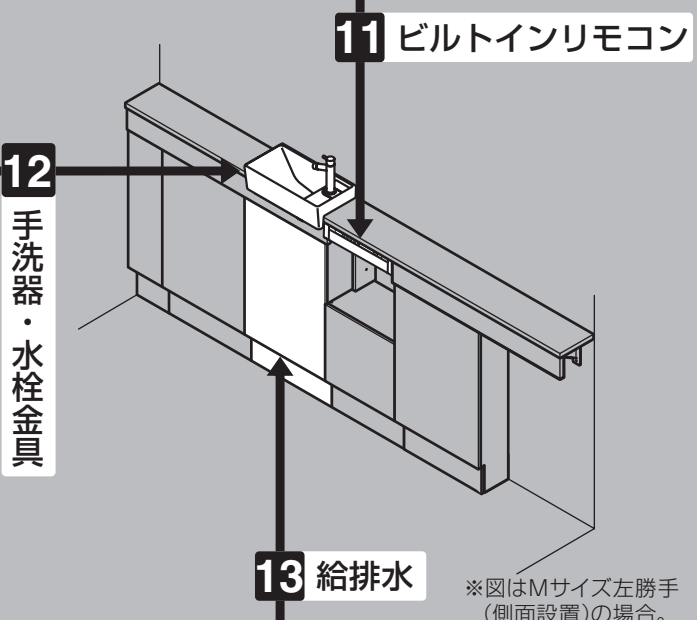
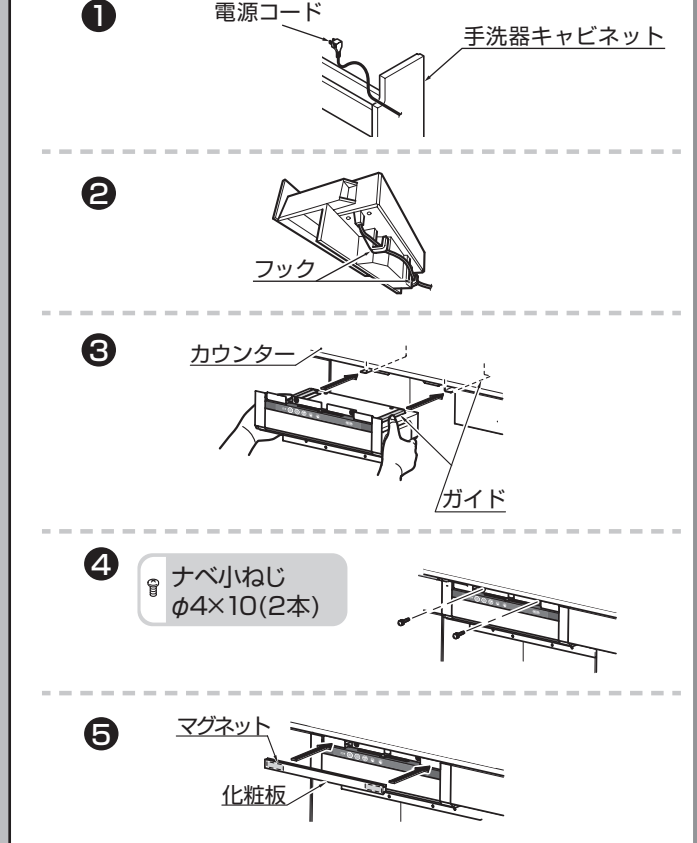


#### Lサイズ(ベッセルタイプ)の場合

トラス小ねじ  $\phi 5 \times 52$  (2本)



### 1 ビルトインリモコン

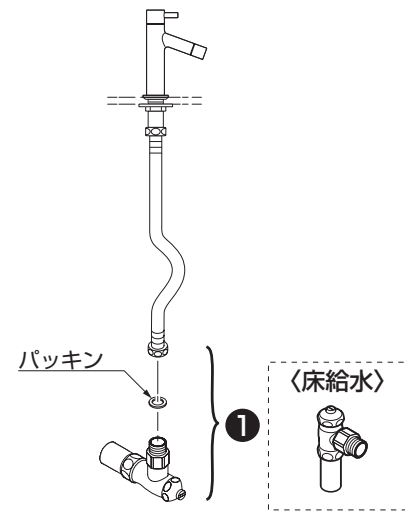


※図はMサイズ左勝手(側面設置)の場合。

参照 電気温水器・自動水栓の取り付けは、それぞれに同梱の施工説明書参照

#### ハンドル式水栓の場合

### 1 給水ホース

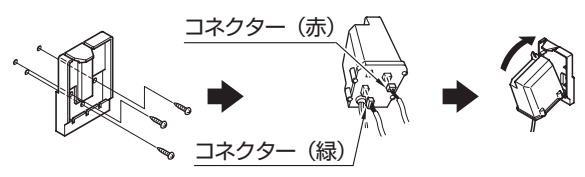


#### 自動水栓の場合

### 2 コントローラー固定材

▶取付位置は本編P.70参照

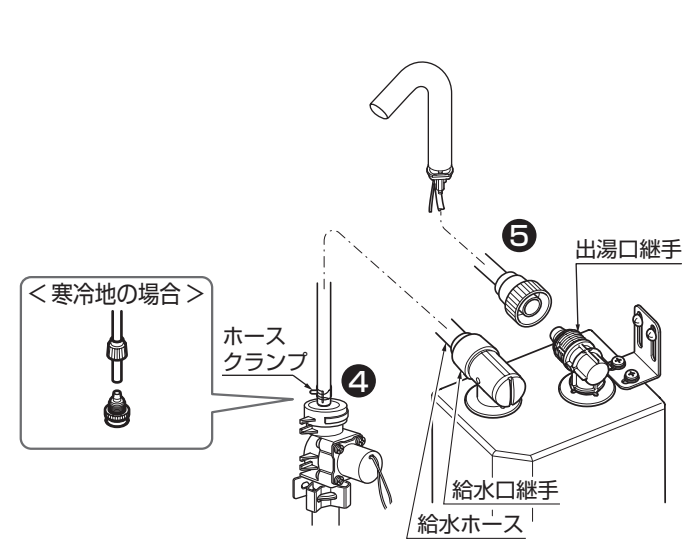
1 トラストッピンねじ  $\phi 4 \times 14$  (3本)



#### 電気温水器付自動水栓の場合

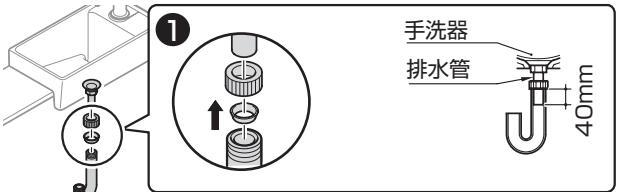
### 3 電気温水器

▶取付位置は本編P.71~72参照

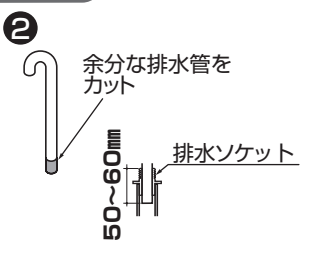


<寒冷地の場合> (In cold areas)

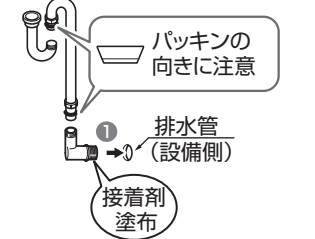
### 4 排水管の接続



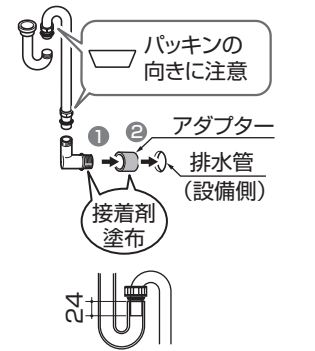
#### 壁排水



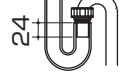
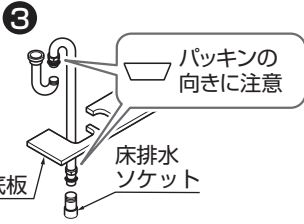
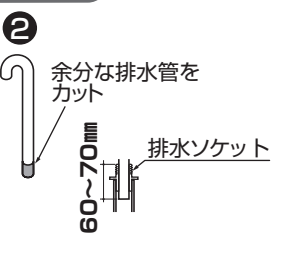
[VP40の場合]



[VU40の場合]



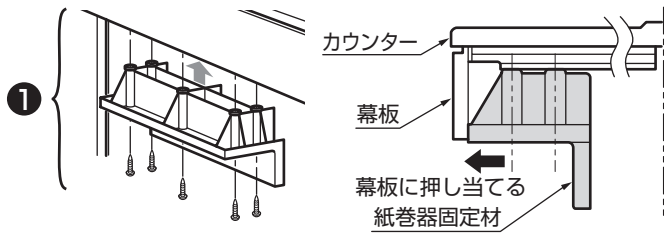
#### 床排水



▶紙巻器設置位置は本編P.8参照

**1 紙巻器固定材** (ビルトインリモコンなしの場合のみ)

トラスタッピンねじ  
φ4×16(5本)

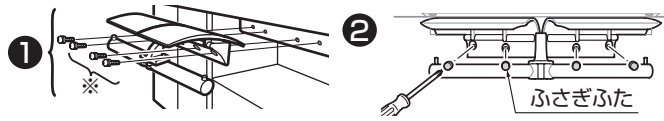


**2 紙巻器** (ビルトインリモコンあり/なし共通)

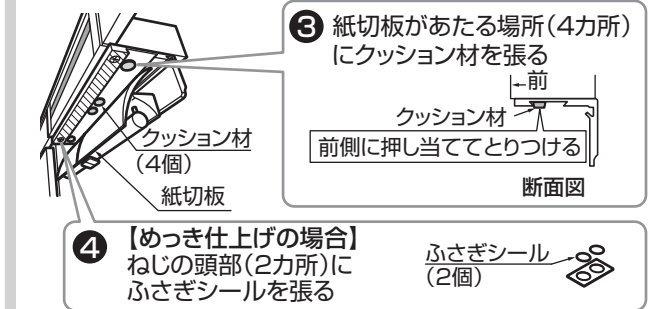
メタル製紙巻器

なべ座金組込小ねじ  
M4×10(4本※)

※ビルトインリモコンありの場合は3本固定



**ビルトインリモコンありの場合**



樹脂製紙巻器

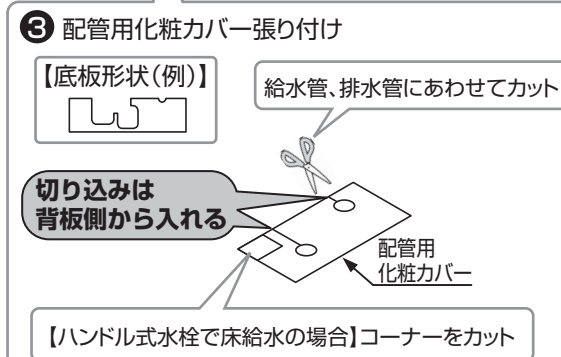


**14 紙巻器**

**15 配管用化粧カバー**

※図はMサイズ左勝手(側面設置)の場合。

**1 配管用化粧カバー**



**17 ビルトインリモコン組み合わせ設定**

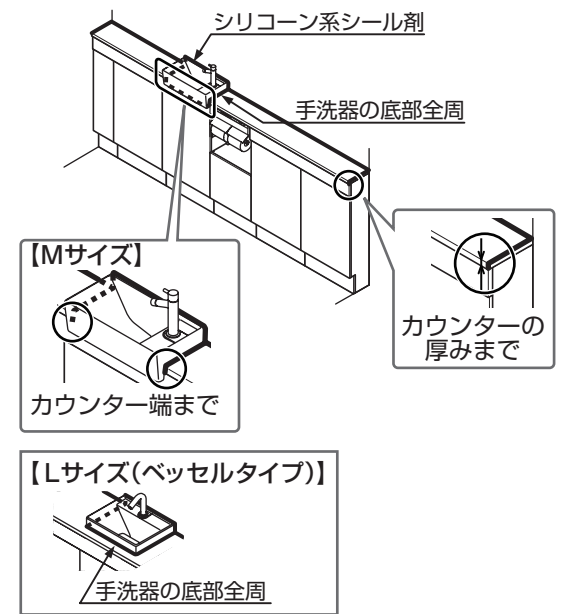
**1 組み合わせ設定**

▶本編P.83参照

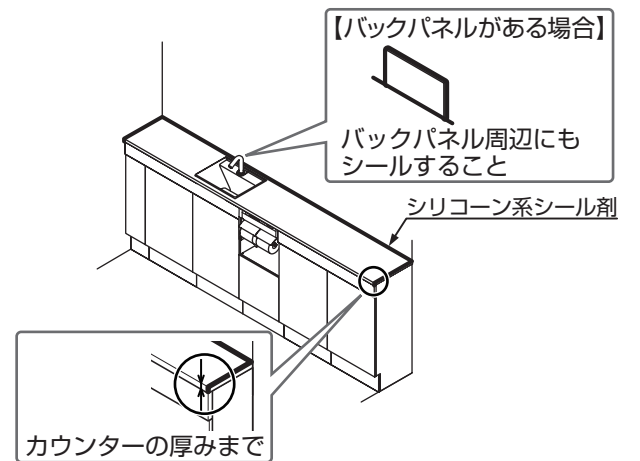
**16 シリコン系シーラント**

**1 シリコン系シーラント**

Mサイズ・Lサイズ(ベッセルタイプ)



Lサイズ(ポウルー体タイプ)



お引き渡し前に、必ず点検してください。