

TOTO

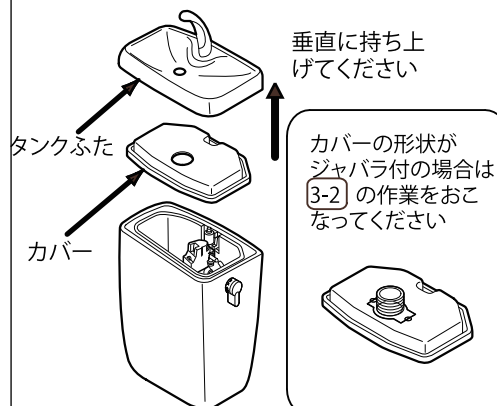
整流ジャバラ（交換手順）

商品の機能が十分に発揮されるように、この施工説明書の内容に沿って正しく取り付けてください。
取り付け後は、お客様にご使用方法を十分にご説明ください。

1 止水栓を閉める



2 タンクふたとカバーを外す

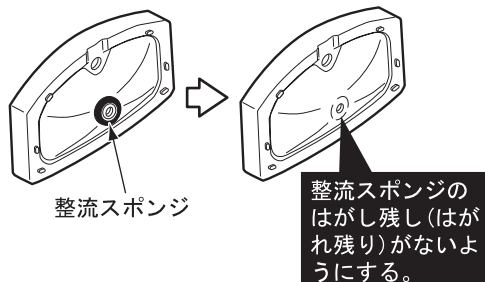


3-1 タンクふたについている整流スポンジをはがす

※はがし残しがないように、きれいに取り除いてください。

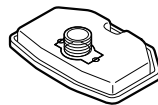
※整流スポンジがはがれてカバーに落ちている場合は、取り除いてください。

貼り跡に整流スポンジが残っている場合は取り除いてください。



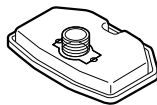
3-2 カバーについている整流ジャバラをはずす

① テープ固定の場合



黒いテープを残さずはがしてください。

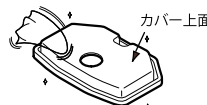
② 差し込み固定の場合



カバーの裏からジャバラのツメを外す

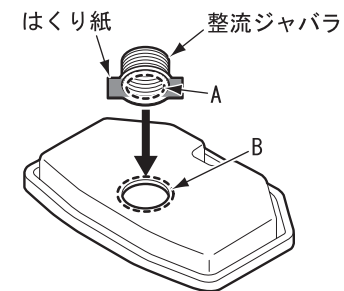
4 カバー上面についている水気や汚れをきれいにふきとる

※カバーに水気や汚れがついていると、整流ジャバラの貼り付けができなくなります。



5 カバーに整流ジャバラを貼り付ける

- ① 整流ジャバラのはくり紙をはがしてください。
- ② 整流ジャバラのAの箇所を、カバーのBの箇所（円になっている箇所）にあわせて貼り付けてください。
貼り付けた箇所は指で押さえてしっかり付けてください。



※整流ジャバラの貼り付け向きは必ず下図のようにしてください。

〈貼り付けた状態〉

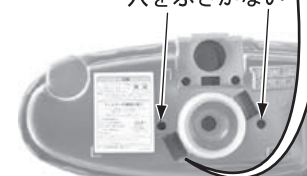
※製品によってカバーの形状が異なります。



カバータイプ(a)



カバータイプ(b)



カバータイプ(c)



シールがカバーの端にかからないようにする

穴をふさがない

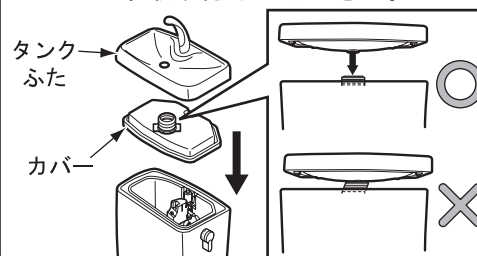
注意

貼り付け後、カバーを床などに置く場合は、整流ジャバラ部に荷重がかからないように置いてください。

6 タンクふたとカバーを取り付ける

※カバーは必ず四隅を押さえて取り付けてください。

※タンクふたは、ふた裏面の排水口部が整流ジャバラの開口部へ入るよう取り付けてください。



7 止水栓を開け水を流す

タンクと便器の間から水が漏れていないことを確認してください。
水漏れがあった場合は、手順①から再度行ってください。

