

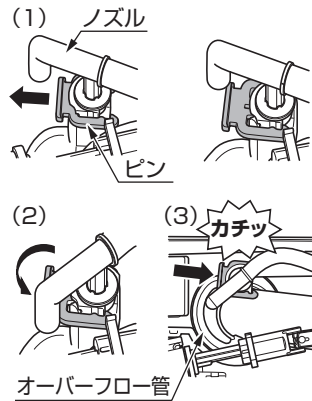
H0E193R

W: 240 H: 100

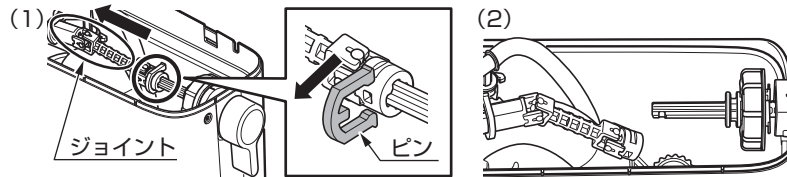
※青い点線は断ち切り線です。
実際には印刷されません。

水量変更方法

- 1 切替作業前に、必ず止水栓を締める。
- 2 結露防止カバーを外す。
- 3 ノズルから出る水をオーバーフロー管の中に入れるため、ノズルの向きを変える。
 - (1) ピンをスライドさせる。(引き抜かない)
 - (2) オーバーフロー管側にノズルを回転させる。
 - (3) ピンをスライドさせ、固定する。
※ピンは「カチッ」と音がするまで取り付けてください。



- 4 ジョイントを取り外す。
 - (1) ジョイントの「ピン」を取り外す。
 - (2) ジョイントを矢印の方向にずらす。



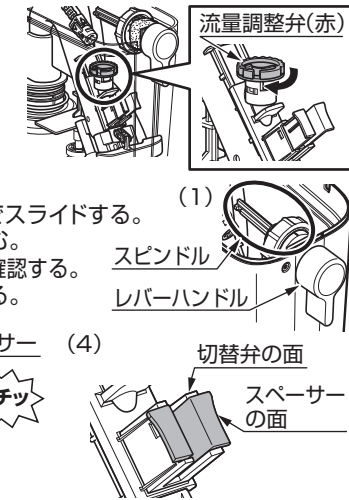
5 洗浄水量の切替方法

大洗浄6L仕様への切替方法

- ・流量調整弁(赤)を右に回転させる。

大洗浄8L仕様への切替方法

- (1) レバーハンドル、スピンドルを取り外す。
取り外し方は施工説明書を参照ください。
- (2) 切替ユニットを矢印の方向に突き当たるまでスライドする。
- (3) スペーサーを矢印の方向に奥まで押し込む。
- (4) 切替弁の面とスペーサーの面が揃ったことを確認する。
- (5) レバーハンドル、スピンドルを取り付ける。



- 6 ジョイントを④(1)~(2)と逆の手順で取り付ける。

※ピンは「カチッ」と音がするまで挿し込む

- 7 作業完了後の確認をする。

- ・止水栓を開け、2~3度洗浄させて、便器・タンク内外への水漏れなどの異常がないことを確認する。
- ・正常に洗浄するか確認する。 ・洗浄終了時、水たまり面が低下していないことを確認する。

- 8 結露防止カバーとタンクふたを元に戻す。

H0E193R