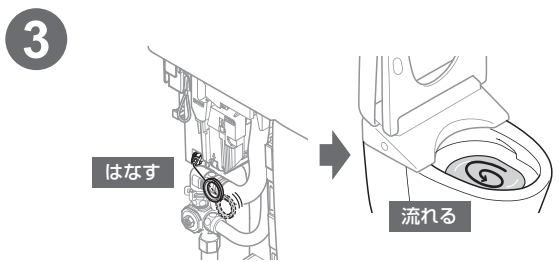
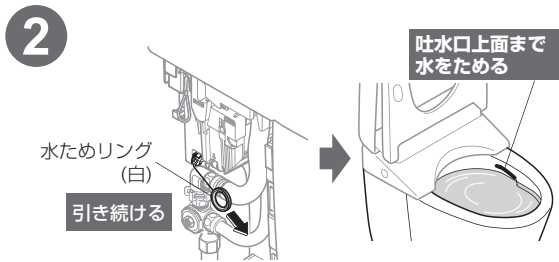
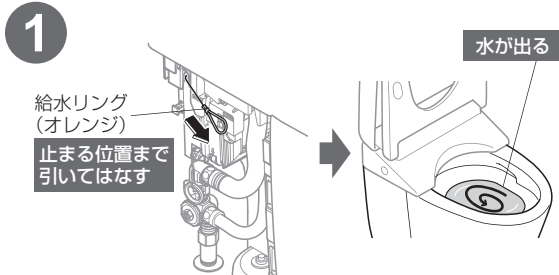
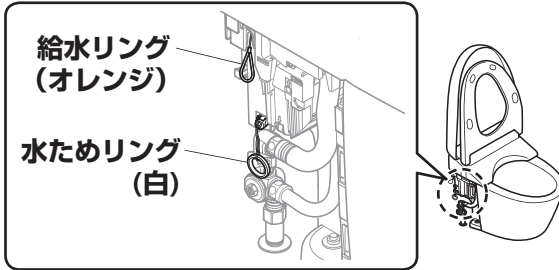
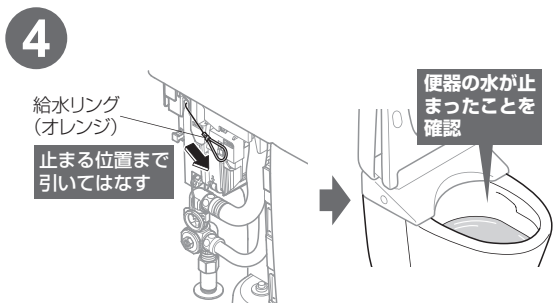


停電で水が流せないとき
(断水していないとき)

【給水リング(オレンジ)】と【水ためリング(白)】で
便器の水を流すことができます。



※うまく流れない場合は、もう一度手順**2**と**3**を行う。



詳細は取扱説明書をご覧ください。

動画を見る

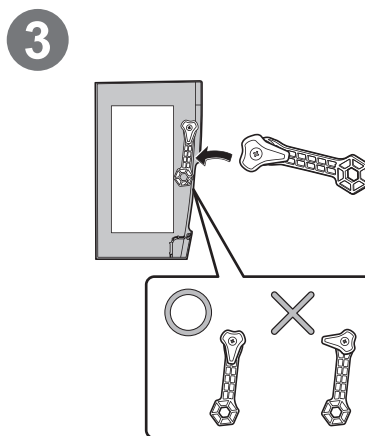
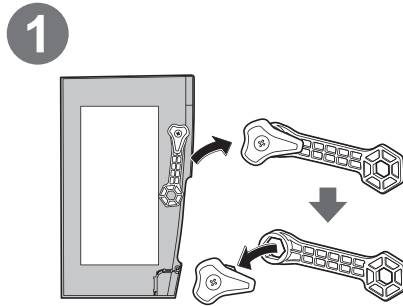
停電時の操作方法



<https://youtube.com/playlist?list=PL8IJONSGBXLAUftop-OWDhqNRiv74mb5U>

※通信料がかかります。
※ご利用環境によって閲覧できない場合があります。

止水栓を開閉するとき



パネルにはマグネット(磁石)がついています。