

停電で水が流せないとき (断水していないとき)

動画を見る



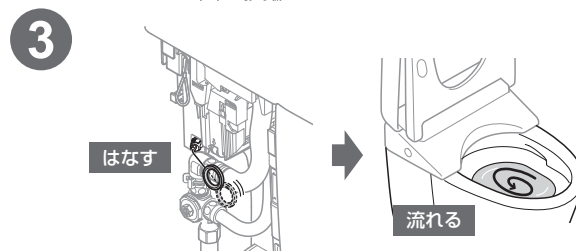
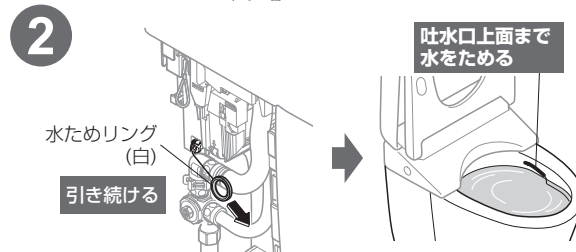
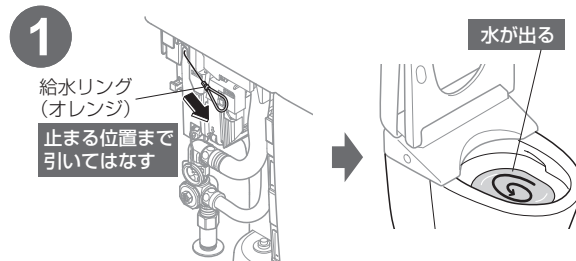
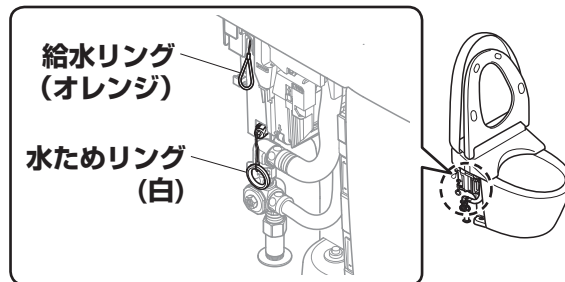
停電時の操作方法

<https://youtube.com/playlist?list=PL8IJONSGBXLAUfotp-OWDhqNRiv74mb5U>

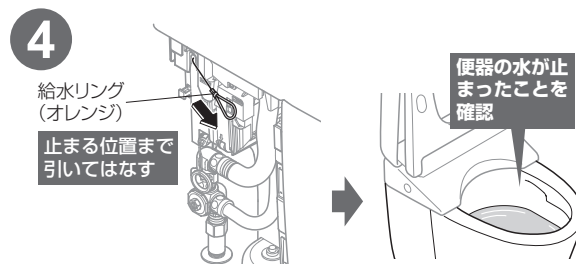
※通信料がかかります。

※ご利用環境によって閲覧できない場合があります。

【給水リング(オレンジ)】と【水ためリング(白)】で便器の水を流すことができます。



※うまく流れない場合は、もう一度手順②と③を行う。



詳細は取扱説明書をご覧ください。

パネルにはマグネット(磁石)がついています。