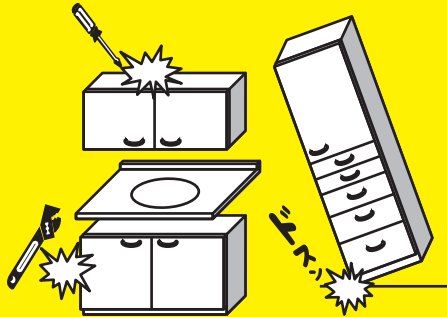


組立・設置業者様へ

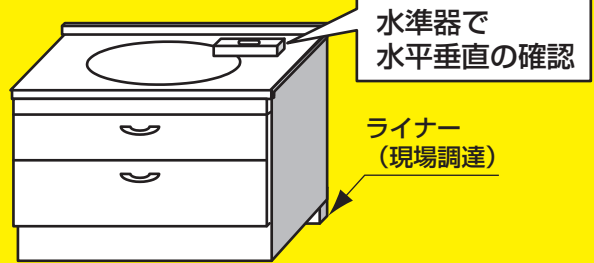
●扉やキャビネットの傷つきに注意してください。



★扉・キャビネットは、木質(化粧仕上げ)でできております。落としたり、工具など硬い物を当てないでください。傷や破損の原因となります。

●商品は水平・垂直に取り付けてください。

(床・壁面に不陸がある場合は、ライナー(現場調達)を入れて調整してください。)



★キャビネットがねじれ、扉・引き出し前板・幕板などの段差や擦れなどの原因となります。

●商品についた汚れは必ずふき取ってください。

★汚れをふき取った後、水を湿らせた布に少量の中性洗剤をつけてふき上げ、最後にからぶきしてください。

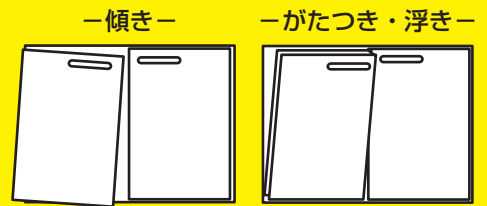
★シンナー・ベンジンは変色・破損の原因となりますので絶対に使用しないでください。



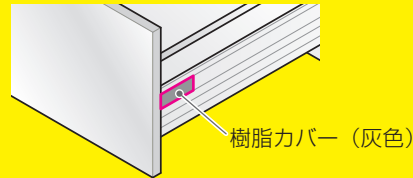
●取り付け後は通水し、配管接続部に水漏れがないことを確認してください。

●扉・引き出し前板の傾きやがたつき・浮きがある場合は必ず調整してください。

★詳細は商品付属の組立・設置説明書を参照ください。

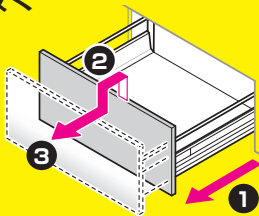


樹脂カバー(灰色)が付いている引き出しの着脱方法



取り外しかた

- ①引き出しを完全に引き出す
- ②引き出しの手前を少し持ち上げ、引っ張りながら一度下ろす
- ③しっかり持ってそのまま引き抜く

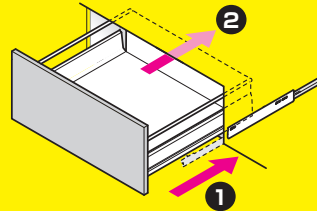


取り付けかた

- ①レールを奥まで押し込む
- ②引き出しの手前側を持って、レールの上に置き、そのまま押し込む

※「カチャ」と音がして、ロックされます。

取り付け後は2~3回開閉して、確実に取り付けられていることを確認してください。スムーズに動かか、ぐらつきはないか確認してください。



注意

ギャラリーバー部分を持たない

ギャラリーバーが外れて引き出しが落下し、けがをするおそれがあります。

