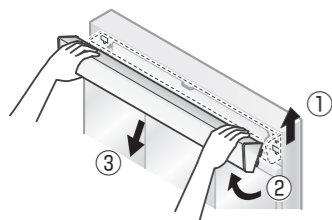
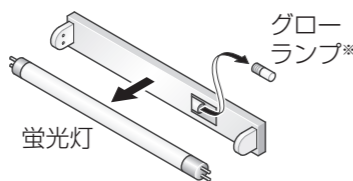


# 蛍光灯の交換

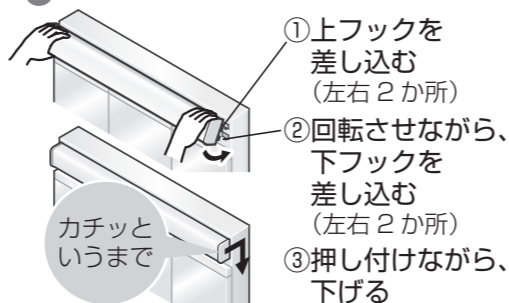
1 照明スイッチを切り、照明カバーを外す



2 蛍光灯・グローランプ※を交換する  
※50/60Hz切替式のみ。



3 照明カバーを取り付ける



## ■交換用蛍光灯

FL15形(15W・スタータ形)  
• TOTOパーツセンターからも、お買い求めいただけます。(下記)

## ■交換用グローランプ (50/60Hz 切替式のみ)

FG-1E型  
• 市販品をお買い求めください。

**注意**  
直管形LEDランプには交換しない  
(故障・発煙・発火の原因)  
点灯中・消灯直後は、蛍光灯に触れない  
(やけどのおそれ)  
蛍光灯の照明カバーは確実に取り付ける  
(落下による破損・けがのおそれ)

ワイド LED 照明の場合は お客様での交換はできません。  
交換・修理は、TOTOメンテナンス(株)までご依頼ください。(取扱説明書本体の裏表紙)

# 部品の交換・買い換えのご案内

TOTOパーツセンターにご相談いただける交換部品

		品番		幅(mm)	希望小売価格			品番		幅(mm)	希望小売価格
収納トレイ (一面鏡袖用)	化粧鏡に 向かって右側	WN82309AR	143	¥980	収納 トレイ	WN82311R	183	¥980			
		WN82310AR	218	¥980			WN82312R	267	¥980		
	化粧鏡に 向かって左側	WN82309BR	143	¥980		WN82313R	338	¥980			
		WN82310BR	218	¥980							
水切り トレイ	品番	サイズ(幅×奥行き×高さ)	希望小売価格	パットレイ	品番	希望小売価格					
	WN84928W	130×250×50	¥2,050		WN82308R	¥980					
仕切板	WN84367	4×92×50	¥400	排水栓	WN87287WS	¥1,100					
網かご	WN74048	335×335×390	¥4,150	蛍光灯	品番	ワット数	希望小売価格				
					WN78301	15W	¥550				
籐かご	WN74049	400×450×200	¥12,900	照明 カバー	品番	幅(mm)	希望小売価格				
					WN82160W-581	581	¥3,800				
籐かご用 布カバー	WN74061	400×450×200	¥2,500		WN82160W-731	731	¥4,000				

• 品番・仕様・希望小売価格は、予告なく変更する場合があります。(詳細は、TOTOパーツセンターまでお問い合わせください)  
• 水栓金具・機器類の部品については、専用説明書を参照してください。

## 届いた部品を返品・交換するとき

商品到着後 8 日以内に TOTOパーツセンターまでご返送ください。

### ■交換部品の不良などによる場合

送料は TOTOパーツセンターが負担し、商品を送付させていただきます。

### ■お客様のご都合による場合

送料はお客様負担となります。また、お客様の元で、汚れたり破損した商品や、一度ご使用になられた商品の返品・交換はいたしかねます。ご了承ください。

TOTOメンテナンス(株) TOTOパーツセンター TEL ☎0120-8282-55 (詳しくは、取扱説明書本体の裏表紙) 2016.5 WN06G11R

# TOTO

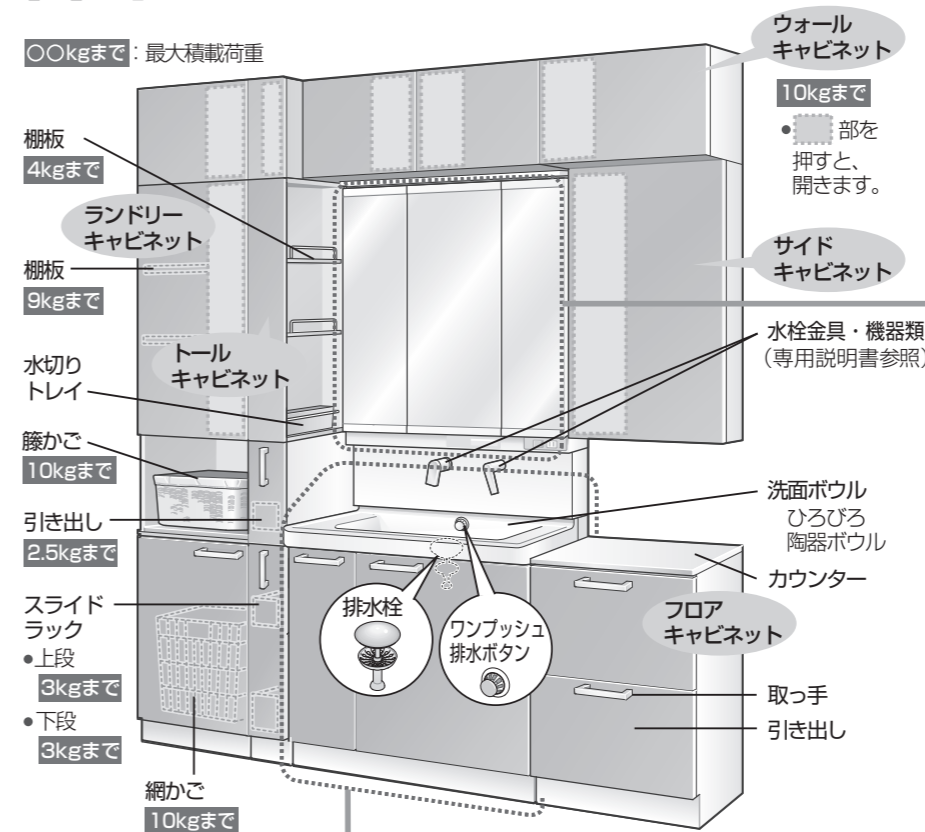
## サクラ

取扱説明書 別冊

# 洗面化粧台・化粧鏡・収納キャビネット

取扱説明書本体と併せてよくお読みください。

## 各部のなまえ



〇〇kgまで：最大積載荷重

棚板 4kgまで

棚板 9kgまで

水切りトレイ

籐かご 10kgまで

引き出し 2.5kgまで

スライドラック

・上段 3kgまで

・下段 3kgまで

網かご 10kgまで

ウォールキャビネット

10kgまで

●部を押すと、開きます。

サイドキャビネット

水栓金具・機器類 (専用説明書参照)

洗面ボウル ひろびろ陶器ボウル

カウンター

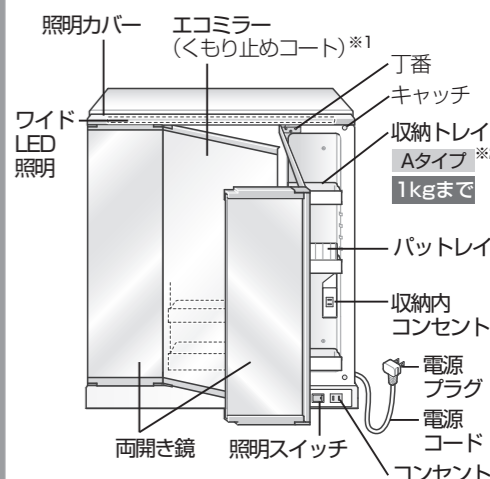
フロアキャビネット

取っ手

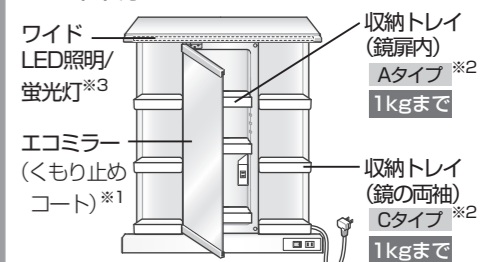
引き出し

## 化粧鏡

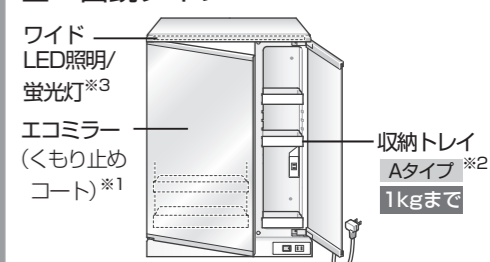
### ■スウィング三面鏡タイプ



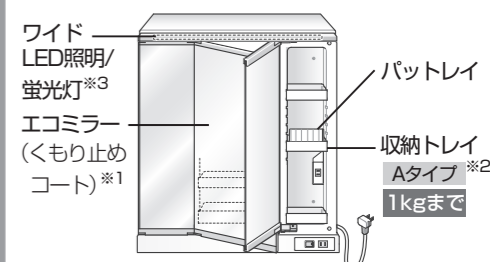
### ■一面鏡タイプ



### ■二面鏡タイプ



### ■三面鏡タイプ



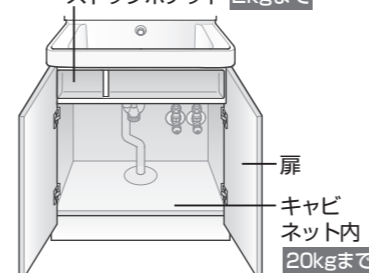
※1 「エコミラー」ラベル付きのもののみ。  
※2 収納トレイのタイプ(取扱説明書本体「使いかた」参照)  
※3 一・二・三面鏡タイプには、LEDタイプと蛍光灯タイプがあります。(上記のイラストは、LEDタイプです)

●蛍光灯タイプの上部

## 洗面化粧台

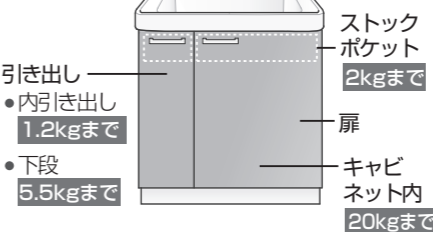
### ■2枚扉タイプ

ストックポケット 2kgまで



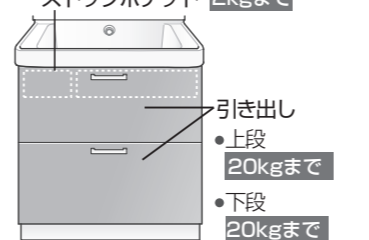
### ■片引き出し(内引き出し付き)タイプ

引き出し



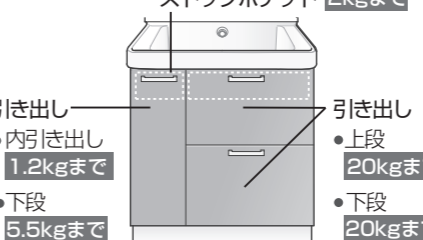
### ■2段引き出しタイプ

引き出し




### ■3Wayキャビネットタイプ

引き出し





# 仕様

## 化粧鏡





タイプ	一面鏡タイプ 			
品番	LMWB060A1GLC型 LMWB075A1GLC型	LMWB060A1GLG型 LMWB075A1GLG型	LMWB060A1GAC型 LMWB075A1GAC型	LMWB060A1GAG型 LMWB075A1GAG型
設置高さ	1900mm 対応			
照明	ワイドLED照明：間口600mm 7W 間口750mm 8W		蛍光灯：15W(50/60Hz 切替式)	
本体	樹脂製			
くもり止め	エコミラー	—	エコミラー	—
パットレイ	なし			

タイプ	二面鏡タイプ 			
品番	LMWB060A2GLC型 LMWB060B2GLC型	LMWB060A2GLG型 LMWB060B2GLG型	LMWB060A2GAC型	LMWB060A2GAG型
設置高さ	LMWB060A型：1900mm対応 LMWB060B型：1800mm対応		1900mm 対応	
照明	ワイドLED照明：7W		蛍光灯：15W(50/60Hz 切替式)	
本体	樹脂製			
くもり止め	エコミラー	—	エコミラー	—
パットレイ	なし			

タイプ	三面鏡タイプ 			
品番	LMWB075A3GLC型 LMWB075B3GLC型	LMWB075A3GLG型 LMWB075B3GLG型	LMWB075A3GAC型	LMWB075A3GAG型
設置高さ	LMWB075A型：1900mm対応 LMWB075B型：1800mm対応		1900mm 対応	
照明	ワイドLED照明：8W		蛍光灯：15W(50/60Hz 切替式)	
本体	樹脂製			
くもり止め	エコミラー	—	エコミラー	—
パットレイ	あり			

タイプ	スウィング三面鏡タイプ 			
品番	LMWB075A3SLC型		LMWB075A3SLG型	
設置高さ	1900mm 対応			
照明	ワイドLED照明：8W			
本体	樹脂製			
くもり止め	エコミラー		—	
パットレイ	あり			

## 洗面化粧台

タイプ	2枚扉タイプ 	片引き出し (内引き出し付き) タイプ 	2段引き出しタイプ 	3Way キャビネットタイプ 
品番	LDWB060/075AA型 LDWB060/075BA型 LDWB060/075CA型	LDWB075AJ型 LDWB075BJ型 LDWB075CJ型	LDWB075BC型 LDWB075CC型	LDWB075BD型 LDWB075CD型
キャビネット	木製			
洗面ボウル	材質：陶器製(セフィオンテクト) 容量：LDWB060型 約15L / LDWB075型 約21L			
水栓金具	エアインスウィング水栓			
排水金具	ワンプッシュ式排水金具			
排水トラップ	水抜き付きハード管、排水トラップ			
扉	木製扉化粧仕上げ			

## 収納キャビネット

		サイドキャビネット	ミドルキャビネット		フロアキャビネット
最大積載荷重	間口250mm	棚板：2.5kg	棚板：7kg	引き出し：2.5kg	引き出し：2.5kg
	間口300mm	棚板：3kg	棚板：9kg	引き出し：3.5kg	引き出し：3.5kg
	間口450mm	棚板：4.5kg	棚板：9kg	引き出し：3.5kg	引き出し：3.5kg

## 陶器製洗面ボウルの抗菌について (裏面に「抗菌」表示があるもののみ)

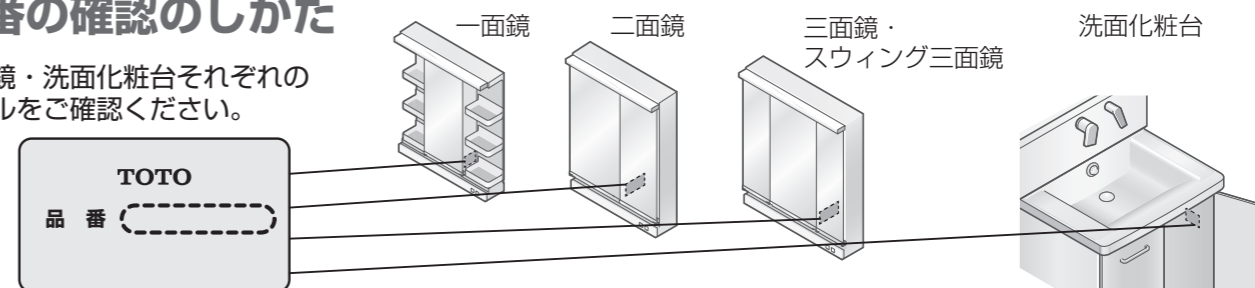
(社)日本建材・住宅設備産業協会基準による抗菌に関する表示

抗菌効果	商品表面の細菌の増殖を抑制します。 これはJIS Z 2801の抗菌性試験方法による試験をJNLA認定試験所で実施し、その結果がJIS Z 2801の抗菌効果の基準を満たしたものです。これにより感染防止、防汚、防カビ、防臭、ぬめり防止などの副次的効果を訴求するものではありません。			
抗菌加工部位	洗面ボウル面	安全性	(社)日本建材・住宅設備産業協会基準により確認	
抗菌剤の種類	無機系	取扱注意事項	抗菌力を発揮させるために、商品表面はよく掃除された状態に保ってください。	
抗菌性能持続性	(社)日本建材・住宅設備産業協会基準により確認			

※抗菌力は、抗菌加工した商品の表面に細菌が直接接触しないと発揮されません。

## 品番の確認のしかた

化粧鏡・洗面化粧台それぞれのラベルをご確認ください。



## 保証の対象となる品番

化粧鏡	LMWB型
化粧棚	LCWB型
洗面化粧台	LDWB型
収納キャビネット	LWWB型・LBWB型・LLWB型・LYWB型