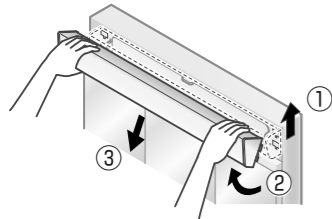


蛍光灯の交換

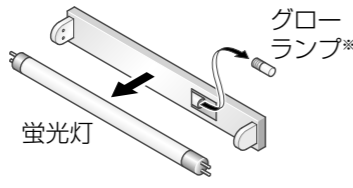
・交換用蛍光灯は、TOTOパーツセンターからお買い求めいただけます。(下記)
 ・交換用グローランプ(50/60Hz切替式のみ)は、市販品をお買い求めください。

1 照明スイッチを切り、照明カバーを外す

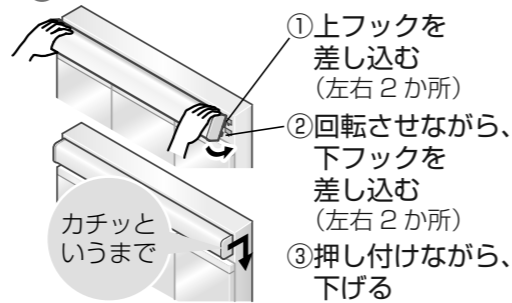


2 蛍光灯・グローランプ※を交換する

※50/60Hz切替式のみ。



3 照明カバーを取り付ける



■交換用蛍光灯

FL15形(15W・スタータ形)

■交換用グローランプ(50/60Hz切替式のみ)

FG-1E型

蛍光灯 + グローランプの同時交換をおすすめします。
 (グローランプは蛍光灯のワット数に合ったものにする)

- 注意**
- 直管形LEDランプには交換しない(故障・発煙・発火の原因)
 - 点灯中・消灯直後は、蛍光灯に触れない(やけどのおそれ)
 - 蛍光灯の照明カバーは確実に取り付ける(落下による破損・けがのおそれ)

ワイドLED照明の場合は

お客様での交換はできません。
 交換・修理は、TOTOメンテナンス(株)までご依頼ください。(取扱説明書本体の裏表紙)

部品の交換・買い換えのご案内

TOTOパーツセンターにご相談いただける交換部品

(希望小売価格：税抜)

| 品名 | 品番 | 幅(mm) | 希望小売価格 |
|---------------|------------------|--------------|---------|
| 収納トレイ (一面鏡袖用) | 化粧鏡に 向かって右側 | WN82309A 143 | ¥980 |
| | 化粧鏡に 向かって右側 | WN82310A 218 | ¥980 |
| | 化粧鏡に 向かって左側 | WN82309B 143 | ¥980 |
| | 化粧鏡に 向かって左側 | WN82310B 218 | ¥980 |
| 水切りトレイ | WN84928W | 130×250×50 | ¥2,050 |
| 仕切板 | WN84367 | 4×92×50 | ¥400 |
| 網かご | WN74048 | 335×335×390 | ¥4,150 |
| 籐かご | WN74049 | 400×450×200 | ¥12,900 |
| 籐かご用 布カバー | WN74061 | 400×450×200 | ¥2,500 |
| 収納トレイ | WN82311 183 | ¥980 | |
| | WN82312 267 | ¥980 | |
| | WN82313 338 | ¥980 | |
| パットレイ | WN82308 | ¥980 | |
| 排水柱 | WN87287WS | ¥1,100 | |
| 蛍光灯 | WN78301 15W | ¥550 | |
| 照明カバー | WN82160W-581 581 | ¥3,800 | |
| | WN82160W-731 731 | ¥4,000 | |

・品番・仕様・希望小売価格は、予告なく変更する場合があります。(詳細は、TOTOパーツセンターまでお問い合わせください)
 ・水栓金具の部品については、専用説明書を参照してください。

届いた部品を返品・交換するとき

商品到着後 8 日以内に TOTOパーツセンターまでご返送ください。

■交換部品の不良などによる場合

送料は TOTOパーツセンターが負担し、商品を送付させていただきます。

■お客様のご都合による場合

送料はお客様負担となります。また、お客様の元で、汚れたり破損した商品や、一度ご使用になられた商品の返品・交換はいたしかねます。ご了承ください。

TOTOメンテナンス(株) TOTOパーツセンター TEL 0120-8282-55 (詳しくは、取扱説明書本体の裏表紙) 2016.2 WN06G11

TOTO

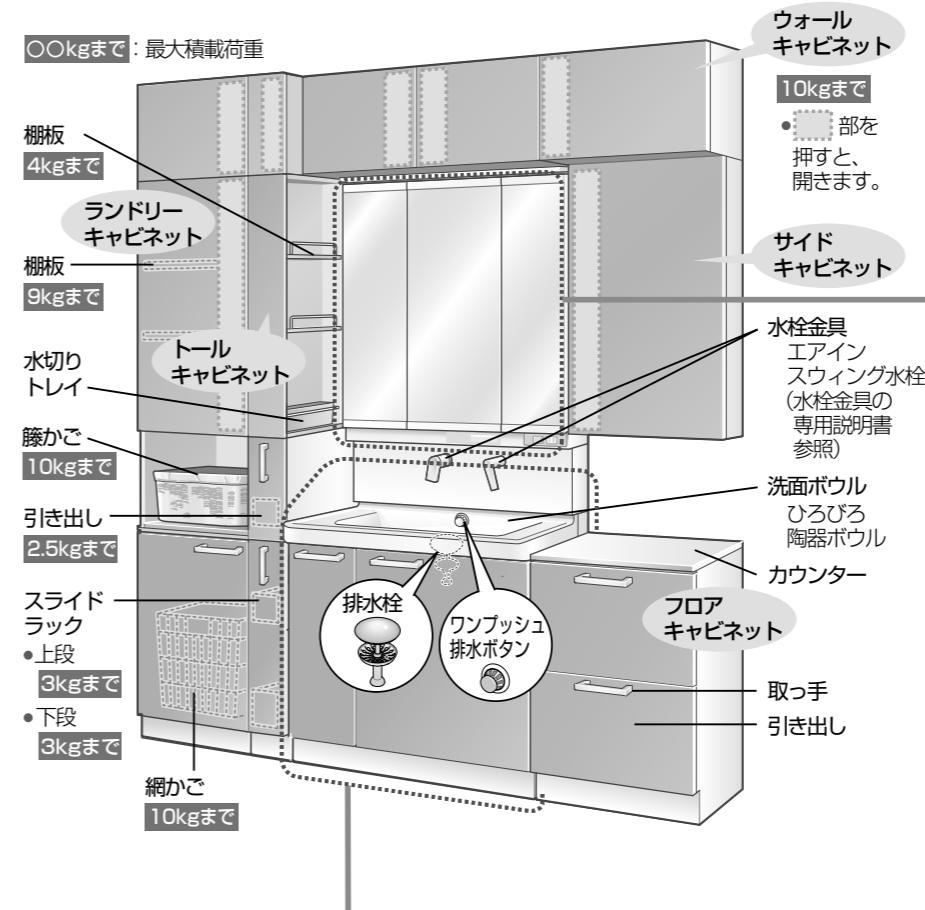
サクラ

取扱説明書 別冊

洗面化粧台・化粧鏡・収納キャビネット

取扱説明書本体と併せてよくお読みください。

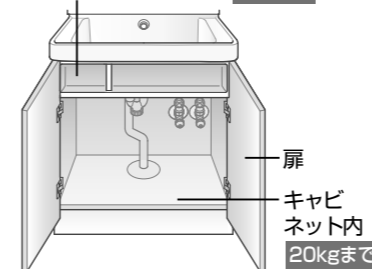
各部のなまえ



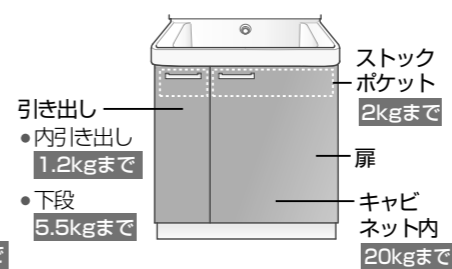
洗面化粧台

■2枚扉タイプ

ストックポケット 2kgまで

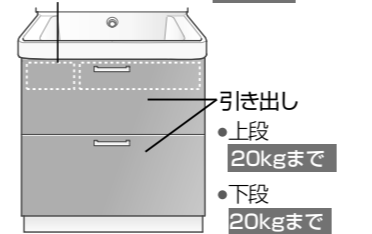


■片引き出し(内引き出し付き)タイプ



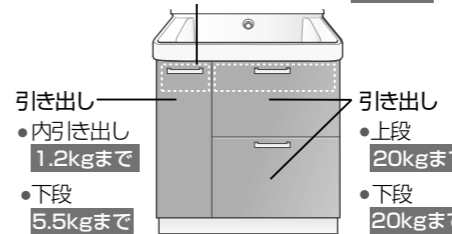
■2段引き出しタイプ

ストックポケット 2kgまで



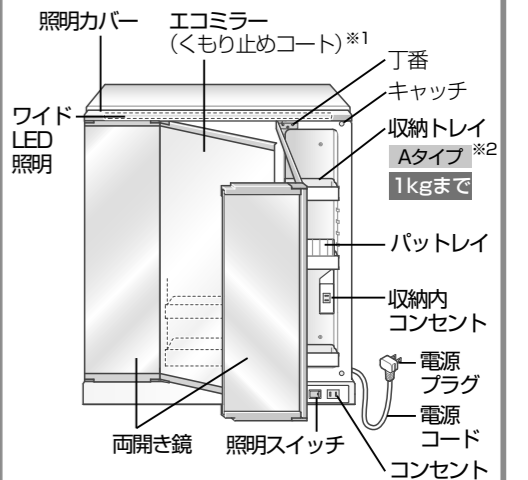
■3Wayキャビネットタイプ

ストックポケット 2kgまで

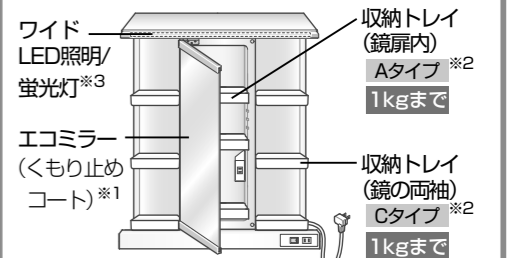


化粧鏡

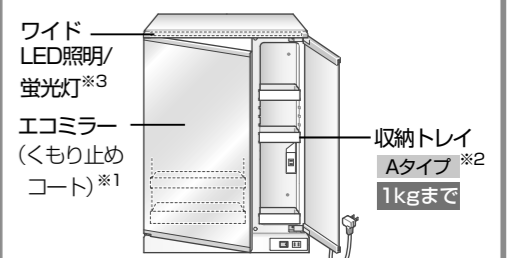
■スウィング三面鏡タイプ



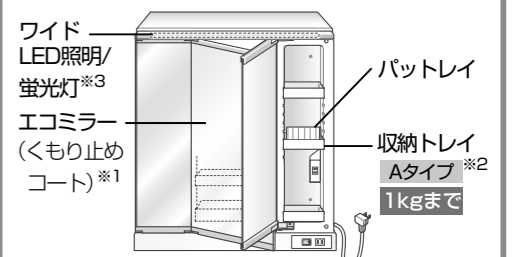
■一面鏡タイプ



■二面鏡タイプ



■三面鏡タイプ



※1 「エコミラー」ラベル付きのもののみ。
 ※2 収納トレイのタイプ(取扱説明書本体「使いかた」参照)
 ※3 一・二・三面鏡タイプには、LEDタイプと蛍光灯タイプがあります。(上記のイラストは、LEDタイプです)


●蛍光灯タイプの上部

仕様

化粧鏡





| | | | | |
|-------|--|--------------------------------|--------------------------------|--------------------------------|
| タイプ | 一面鏡タイプ  | | | |
| 品番 | LMWB060A1GLC型 LMWB075A1GLC型 | LMWB060A1GLG型 LMWB075A1GLG型 | LMWB060A1GAC型 LMWB075A1GAC型 | LMWB060A1GAG型 LMWB075A1GAG型 |
| 設置高さ | 1900mm 対応 | | | |
| 照明 | ワイドLED照明：間口600mm 7W 間口750mm 8W | | 蛍光灯：15W(50/60Hz 切替式) | |
| 本体 | 樹脂製 | | | |
| くもり止め | エコミラー | — | エコミラー | — |
| パットレイ | なし | | | |

| | | | | |
|-------|--|--------------------------------|----------------------|---------------|
| タイプ | 二面鏡タイプ  | | | |
| 品番 | LMWB060A2GLC型 LMWB060B2GLC型 | LMWB060A2GLG型 LMWB060B2GLG型 | LMWB060A2GAC型 | LMWB060A2GAG型 |
| 設置高さ | LMWB060A型：1900mm対応 LMWB060B型：1800mm対応 | | 1900mm 対応 | |
| 照明 | ワイドLED照明：7W | | 蛍光灯：15W(50/60Hz 切替式) | |
| 本体 | 樹脂製 | | | |
| くもり止め | エコミラー | — | エコミラー | — |
| パットレイ | なし | | | |

| | | | | |
|-------|--|--------------------------------|----------------------|---------------|
| タイプ | 三面鏡タイプ  | | | |
| 品番 | LMWB075A3GLC型 LMWB075B3GLC型 | LMWB075A3GLG型 LMWB075B3GLG型 | LMWB075A3GAC型 | LMWB075A3GAG型 |
| 設置高さ | LMWB075A型：1900mm対応 LMWB075B型：1800mm対応 | | 1900mm 対応 | |
| 照明 | ワイドLED照明：8W | | 蛍光灯：15W(50/60Hz 切替式) | |
| 本体 | 樹脂製 | | | |
| くもり止め | エコミラー | — | エコミラー | — |
| パットレイ | あり | | | |

| | | | | |
|-------|---|--|---------------|--|
| タイプ | スウィング三面鏡タイプ  | | | |
| 品番 | LMWB075A3SLC型 | | LMWB075A3SLG型 | |
| 設置高さ | 1900mm 対応 | | | |
| 照明 | ワイドLED照明：8W | | | |
| 本体 | 樹脂製 | | | |
| くもり止め | エコミラー | | — | |
| パットレイ | あり | | | |

洗面化粧台

| | | | | |
|--------|--|---|---|---|
| タイプ | 2枚扉タイプ  | 片引き出し (内引き出し付き) タイプ  | 2段引き出しタイプ  | 3Way キャビネットタイプ  |
| 品番 | LDWB060/075AA型 LDWB060/075BA型 LDWB060/075CA型 | LDWB075AJ型 LDWB075BJ型 LDWB075CJ型 | LDWB075BC型 LDWB075CC型 | LDWB075BD型 LDWB075CD型 |
| キャビネット | 木製 | | | |
| 洗面ボウル | 材質：陶器製(セフィオンテクト) 容量：LDWB060型 約15L / LDWB075型 約21L | | | |
| 水栓金具 | エアインスウィング水栓 | | | |
| 排水金具 | ワンプッシュ式排水金具 | | | |
| 排水トラップ | 水抜き付きハード管、排水トラップ | | | |
| 扉 | 木製扉化粧仕上げ | | | |

収納キャビネット

| | | | | | |
|--------|---------|-----------|-----------|------------|------------|
| | | サイドキャビネット | ミドルキャビネット | | フロアキャビネット |
| 最大積載荷重 | 間口250mm | 棚板：2.5kg | 棚板：7kg | 引き出し：2.5kg | 引き出し：2.5kg |
| | 間口300mm | 棚板：3kg | 棚板：9kg | 引き出し：3.5kg | 引き出し：3.5kg |
| | 間口450mm | 棚板：4.5kg | 棚板：9kg | 引き出し：3.5kg | 引き出し：3.5kg |

陶器製洗面ボウルの抗菌について (裏面に「抗菌」表示があるもののみ)

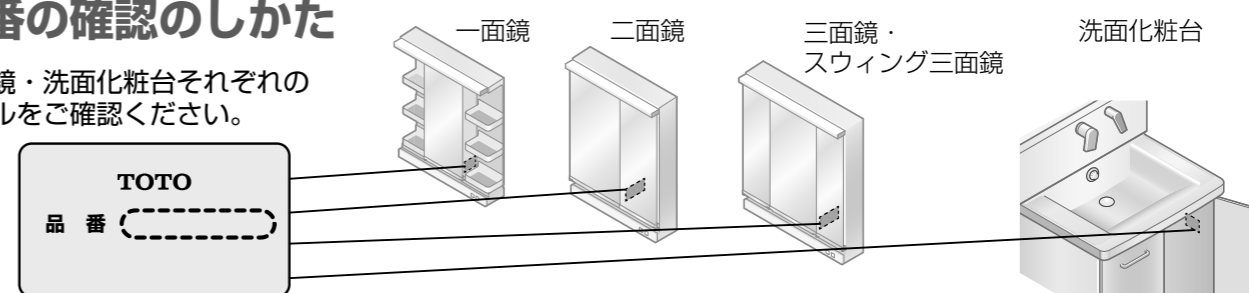
(社)日本建材・住宅設備産業協会基準による抗菌に関する表示

| | | | | |
|---------|---|--------|--------------------------------------|--|
| 抗菌効果 | 商品表面の細菌の増殖を抑制します。 これはJIS Z 2801の抗菌性試験方法による試験をJNLA認定試験所で実施し、その結果がJIS Z 2801の抗菌効果の基準を満たしたものです。これにより感染防止、防汚、防カビ、防臭、ぬめり防止などの副次的効果を訴求するものではありません。 | | | |
| 抗菌加工部位 | 洗面ボウル面 | 安全性 | (社)日本建材・住宅設備産業協会基準により確認 | |
| 抗菌剤の種類 | 無機系 | 取扱注意事項 | 抗菌力を発揮させるために、商品表面はよく掃除された状態に保ってください。 | |
| 抗菌性能持続性 | (社)日本建材・住宅設備産業協会基準により確認 | | | |

※抗菌力は、抗菌加工した商品の表面に細菌が直接接触しないと発揮されません。

品番の確認のしかた

化粧鏡・洗面化粧台それぞれのラベルをご確認ください。



保証の対象となる品番

| | |
|----------|-------------------------|
| 化粧鏡 | LMWB型 |
| 化粧棚 | LCWB型 |
| 洗面化粧台 | LDWB型 |
| 収納キャビネット | LWWB型・LBWB型・LLWB型・LYWB型 |