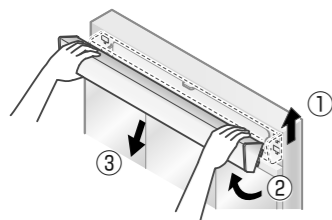


蛍光灯の交換

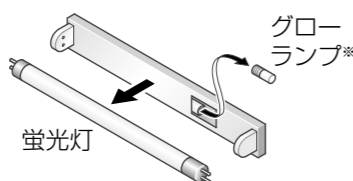
・交換用蛍光灯は、TOTO パーツセンターからもお買い求めいただけます。(下記)
 ・交換用グローランプ(50/60Hz 切替式のみ)は、市販品をお買い求めください。

1 照明スイッチを切り、照明カバーを外す

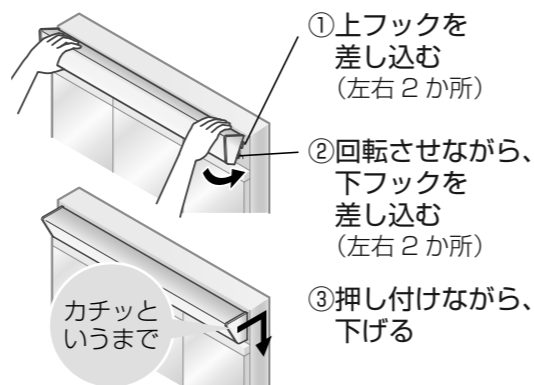


2 蛍光灯・グローランプ*を交換する

*50/60Hz切替式のみ。



3 照明カバーを取り付ける



■交換用蛍光灯

FL15形(15W・スタータ形)

■交換用グローランプ(50/60Hz 切替式のみ)

FG-1E型

蛍光灯 + グローランプの同時交換をおすすめします。
 (グローランプは蛍光灯のワット数に合ったものにする)

注意
 直管形LEDランプには交換しない
 (故障・発煙・発火の原因)
 点灯中・消灯直後は、蛍光灯に触れない
 (やけどのおそれ)
 蛍光灯の照明カバーは確実に取り付ける
 (落下による破損・けがのおそれ)

ワイド LED 照明の場合は お客様での交換はできません。
 交換・修理は、TOTOメンテナンス(株)までご依頼ください。(取扱説明書本体の裏表紙)

部品の交換・買い換えのご案内

TOTOパーツセンターにご相談いただける交換部品

(希望小売価格：税抜)

品名	品番	ワット数	希望小売価格
蛍光灯	WN78301	15W	¥550
照明カバー	WN82160W-581	581	¥3,800
	WN82160W-731	731	¥4,000
排水栓	WN87287WS	幅	希望小売価格
		品番	希望小売価格
		品番	希望小売価格
収納トレイ (一面鏡袖用)	品番	幅(mm)	希望小売価格
化粧鏡に 向かって右側	WN82309A	143	¥980
化粧鏡に 向かって左側	WN82310A	218	¥980
収納トレイ (鏡の両袖)	品番	幅(mm)	希望小売価格
			希望小売価格
			希望小売価格
WN82311	183	¥980	
WN82312	267	¥980	
WN82313	338	¥980	

・品番・仕様・希望小売価格は、予告なく変更する場合があります。(詳細は、TOTOパーツセンターまでお問い合わせください)
 ・水栓金具の部品については、専用説明書を参照してください。

届いた部品を返品・交換するとき

商品到着後 8 日以内に TOTOパーツセンターまでご返送ください。

■交換部品の不良などによる場合

送料は TOTOパーツセンターが負担し、商品を送付させていただきます。

■お客様のご都合による場合

送料はお客様負担となります。また、お客様の元で、汚れたり破損した商品や、一度ご使用になられた商品の返品・交換はいたしかねます。ご了承ください。

TOTOメンテナンス(株) TOTOパーツセンター TEL 0120-8282-55 (詳しくは、取扱説明書本体の裏表紙)

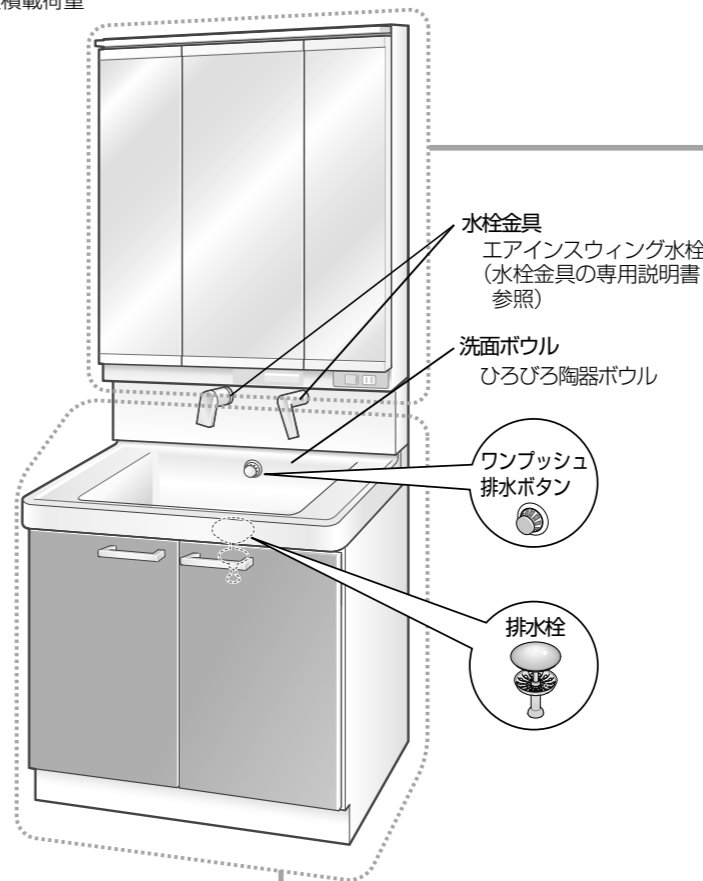
TOTO

◆ KZシリーズ 取扱説明書 別冊

洗面化粧台・化粧鏡

各部のなまえ

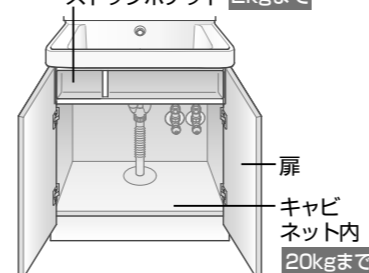
00kgまで：最大積載荷重



洗面化粧台

■2枚扉タイプ

ストックポケット 2kgまで



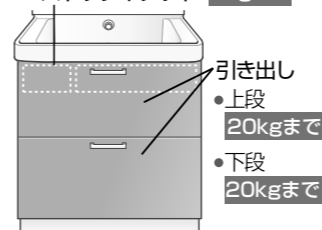
■片引き出し(内引き出し付き)タイプ

引き出し
 ・内引き出し 1.2kgまで
 ・下段 5.5kgまで

ストックポケット 2kgまで
 扉
 キャビネット内 20kgまで

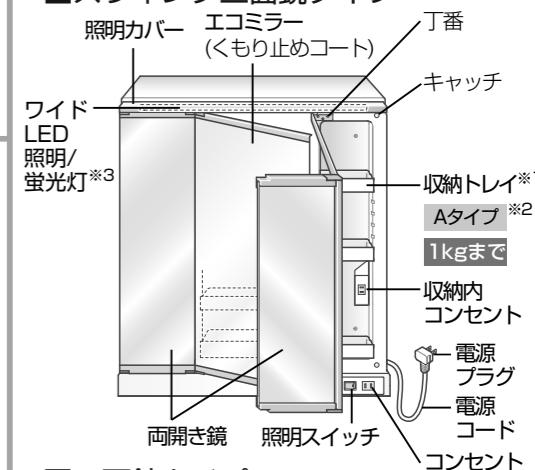
■2段引き出しタイプ

ストックポケット 2kgまで

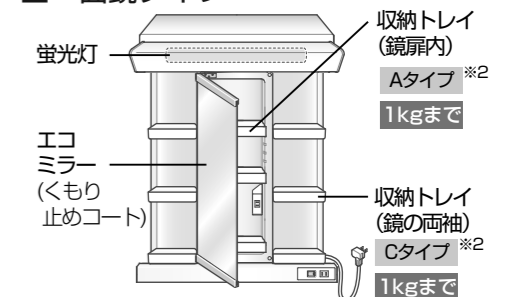


化粧鏡

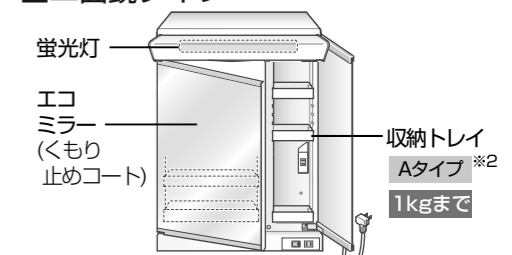
■スウィング三面鏡タイプ



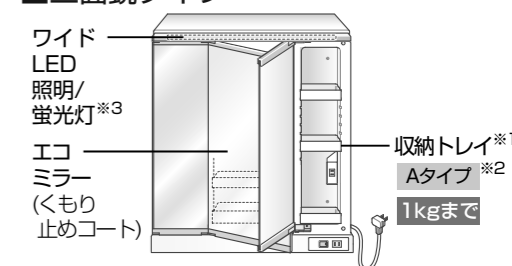
■一面鏡タイプ



■二面鏡タイプ



■三面鏡タイプ

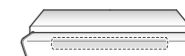


※1 蛍光灯タイプのスウィング三面鏡・三面鏡の場合、右袖の収納トレイは2つです。

※2 収納トレイのタイプ(取扱説明書本体「使いかた」参照)

※3 スウィング三面鏡・三面鏡タイプには、LEDタイプと蛍光灯タイプがあります。(上記のイラストは、LEDタイプです)

●蛍光灯タイプの上部




仕様

化粧鏡




タイプ	一面鏡タイプ 
品番	LMCC060A1GAC型 LMCC075A1GAC型
設置高さ	1900mm 対応
照明	蛍光灯：15W(50/60Hz 切替式)
本体	樹脂製
くもり止め	エコミラー

タイプ	二面鏡タイプ 
品番	LMCC060A2GAC型
設置高さ	1900mm 対応
照明	蛍光灯：15W(50/60Hz 切替式)
本体	樹脂製
くもり止め	エコミラー

タイプ	三面鏡タイプ 
品番	LMCC075A3GLC型 LMCC075A3GAC型
設置高さ	1900mm 対応
照明	ワイドLED照明：8W 蛍光灯：15W(50/60Hz 切替式)
本体	樹脂製
くもり止め	エコミラー

タイプ	スウィング三面鏡タイプ 
品番	LMCC075A3SLC型 LMCC075A3SAC型
設置高さ	1900mm 対応
照明	ワイドLED照明：8W 蛍光灯：15W(50/60Hz 切替式)
本体	樹脂製
くもり止め	エコミラー

洗面化粧台

タイプ	2枚扉タイプ 	片引き出し (内引き出し付き) タイプ 	2段引き出しタイプ 
品番	LDCC060/075BA型	LDCC075BJ型	LDCC060/075BC型
キャビネット	木製		
洗面ボウル	材質：陶器製(セフィオンテクト) 容量：LDCC060型 約15L / LDCC075型 約21L		
水栓金具	エアインスウィング水栓		
排水金具	ワンプッシュ式排水金具		
排水トラップ	水抜き付きジャバラ管、床排水トラップ、防臭栓付き		
扉	木製扉化粧仕上げ		

陶器製洗面ボウルの抗菌について (裏面に「抗菌」表示があるもののみ)

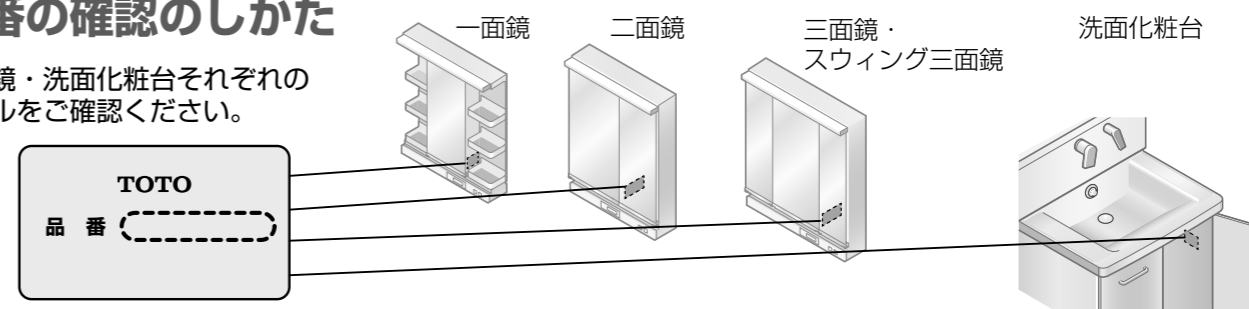
(社)日本建材・住宅設備産業協会基準による抗菌に関する表示

抗菌効果	商品表面の細菌の増殖を抑制します。 これはJIS Z 2801の抗菌性試験方法による試験をJNLA認定試験所で実施し、その結果がJIS Z 2801の抗菌効果の基準を満たしたものです。これにより感染防止、防汚、防カビ、防臭、ぬめり防止などの副次的効果を訴求するものではありません。		
抗菌加工部位	洗面ボウル面	安全性	(社)日本建材・住宅設備産業協会基準により確認
抗菌剤の種類	無機系	取扱注意事項	抗菌力を発揮させるために、商品表面はよく掃除された状態に保ってください。
抗菌性能持続性	(社)日本建材・住宅設備産業協会基準により確認		

※抗菌力は、抗菌加工した商品の表面に細菌が直接接触しないと発揮されません。

品番の確認のしかた

化粧鏡・洗面化粧台それぞれのラベルをご確認ください。



保証の対象となる品番

化粧鏡	LMCC型・LMWB型
化粧棚	LCWB型
洗面化粧台	LDCC型
収納キャビネット	LWWB型・LBWB型・LLWB型